

FLUCHT- UND RETTUNGSPLAN

Verhalten im Brandfall

Ruhe bewahren

Brand melden



Brandmelder betätigen



Notruf: (0)-112

Wo brennt es?
Was ist passiert?
Wie viele sind betroffen?
Welche Gefahren gibt es?
Warten auf Rückfragen!

In Sicherheit bringen



Gefährdete Personen warnen
Hilflose mitnehmen
Türen schließen; Gekennzeichneter Fluchtweg folgen
Aufzug nicht benutzen



Sammelstelle aufsuchen
Auf Anweisungen achten

Löschversuch unternehmen



Feuerlöscher benutzen

Verhalten bei Unfällen

Ruhe bewahren

Unfall melden



Notruf: (0)-112

Wo geschah es?
Was geschah?
Wie viele Verletzte?
Welche Art von Verletzungen?
Warten auf Rückfragen!

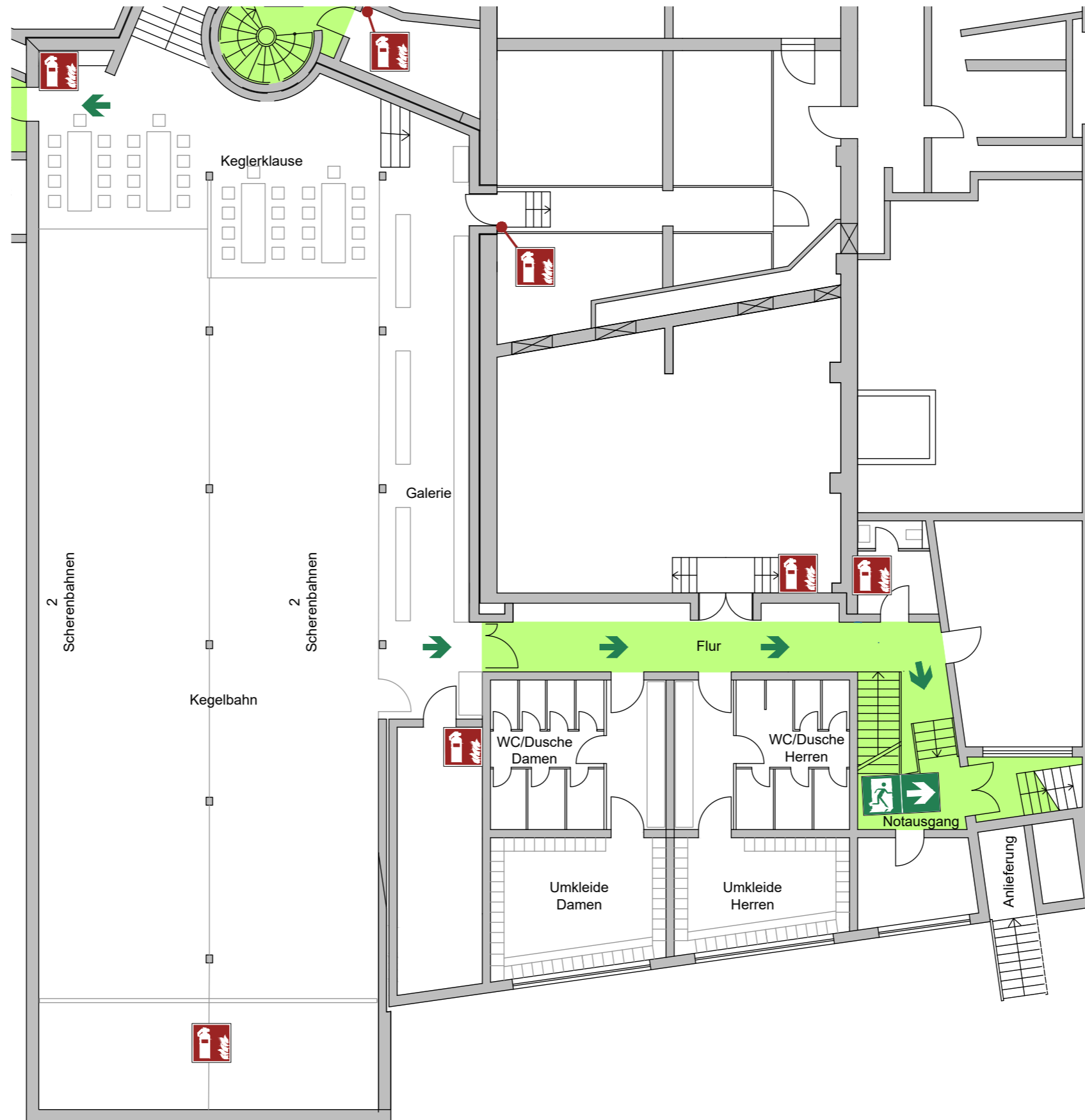
Erste Hilfe



Absicherung des Unfallortes
Versorgen der Verletzten
Anweisungen beachten

Weitere Maßnahmen

Rettungsdienste einweisen
Schaulustige entfernen



Legende



Standort



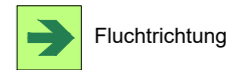
Feuerlöscher



Sammelstelle

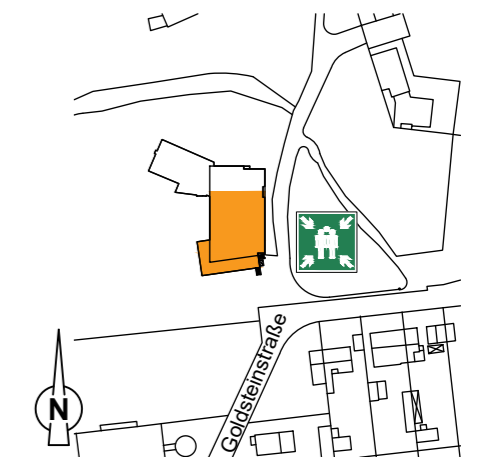


Notausgang



Fluchtrichtung

Übersichtsplan



Bürgerhaus Goldstein
Goldsteinstraße 314 - 60529 Frankfurt am Main

Untergeschoss

September 2022 ProjektNr.: 3232.01 **Endreß Ingenieurgesellschaft mbH**
Standort 03 Gez.: M.H. **Brandschutzsachverständige**
Flucht- und Rettungspläne müssen stets aktuell gehalten werden und sind mindestens alle 2 Jahre durch eine sachkundige Person prüfen zu lassen. Zentrale - Bad Hornburg v.d. Höhe
Siemensstraße 6, 61352 Bad Hornburg
Tel.: +49(0)6172 39514-50

FLUCHT- UND RETTUNGSPLAN

Verhalten im Brandfall

Ruhe bewahren

Brand melden



Brandmelder betätigen

Notruf: (0)-112

Wo brennt es?
Was ist passiert?
Wie viele sind betroffen?
Welche Gefahren gibt es?
Warten auf Rückfragen!

In Sicherheit bringen



Gefährdete Personen warnen
Hilflose mitnehmen

Türen schließen; Gekennzeichnten Fluchtwegen folgen
Aufzug nicht benutzen



Sammelstelle aufsuchen
Auf Anweisungen achten

Löschversuch unternehmen



Feuerlöscher benutzen

Verhalten bei Unfällen

Ruhe bewahren

Unfall melden



Notruf: (0)-112

Wo geschah es?
Was geschah?
Wie viele Verletzte?
Welche Art von Verletzungen?
Warten auf Rückfragen!

Erste Hilfe

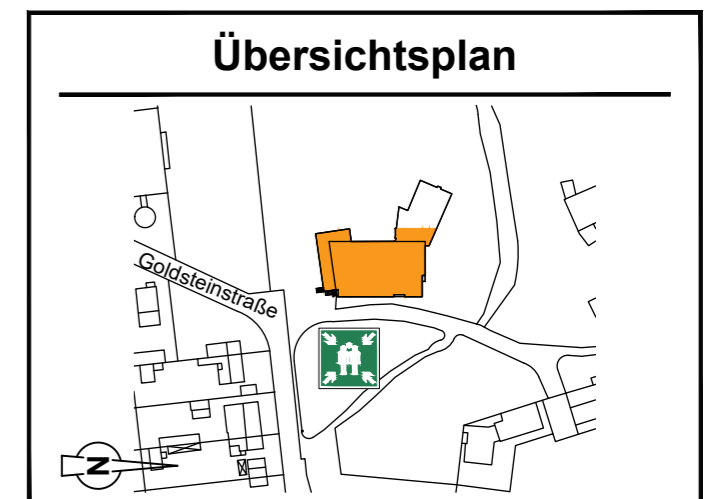
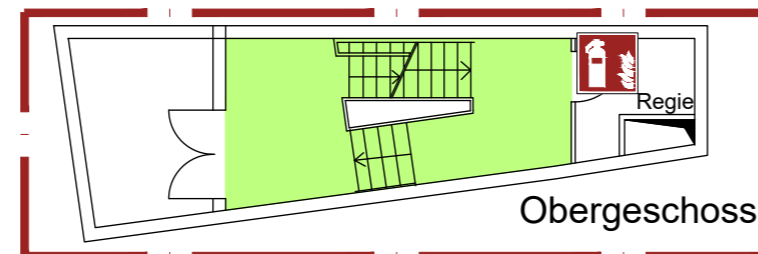


Absicherung des Unfallortes

Versorgen der Verletzten
Anweisungen beachten

Weitere Maßnahmen

Rettungsdienste einweisen
Schaulustige entfernen



Legende



Bürgerhaus Goldstein
Goldsteinstraße 314 - 60529 Frankfurt am Main

Erdgeschoss

September 2022 Projektnr.: 3232.01 **Endreß Ingenieurgesellschaft mbH**
Standort 01 Gez.: M.H. **Brandschutzsachverständige**
Flucht- und Rettungspläne müssen stets aktuell gehalten werden und sind mindestens alle 2 Jahre durch eine sachkundige Person prüfen zu lassen. Zentrale - Bad Homburg v.d. Höhe
Siemensstraße 6, 61352 Bad Homburg
Tel.: +49(0)6172 39514-50