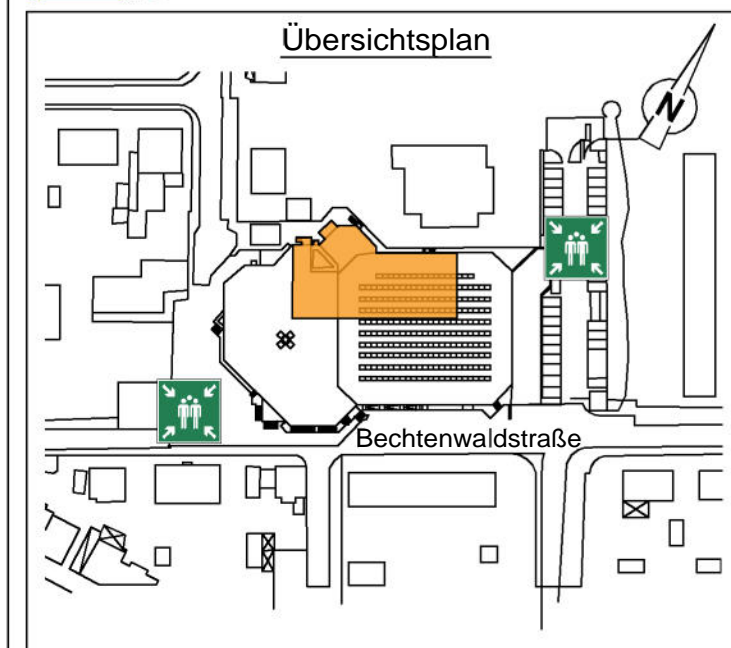


Flucht- und Rettungsplan



Legende



Verhalten im Brandfall Ruhe bewahren

1. Brand melden  Brandmelder betätigen
Telefon: 0-112
WO brennt es?
WAS ist passiert?
WIE VIELE sind betroffen?
WELCHE Gefahren gibt es?
WARTEN auf Rückfragen
2. In Sicherheit bringen 
 - Gefährdete Personen mitnehmen
 - Türen schließen
 - Gekennzeichnetem Rettungsweg folgen
 - Aufzug nicht benutzen
 - Anweisungen beachten
3. Löschversuch unternehmen  Feuerlöscher benutzen

Verhalten bei Unfällen Ruhe bewahren

1. Unfall melden  **Telefon: 0-112**
WO ist etwas passiert?
WAS ist passiert?
WIE VIELE sind betroffen?
WELCHE Art von Verletzung?
WARTEN auf Rückfragen
2. Erste Hilfe 
 - Absicherung des Unfallsortes
 - Versorgung der Verletzten
 - Anweisungen beachten
3. Weitere Maßnahmen 
 - Rettungsdienste einweisen
 - Schaulustige entfernen

Saalbau Zeilsheim
Bechtenwaldstraße 17, 65931 Frankfurt am Main

Untergeschoss

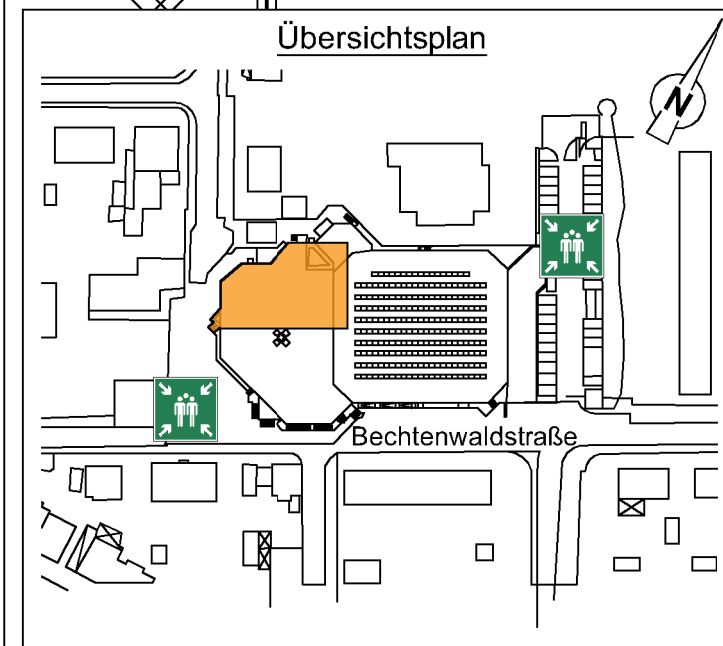
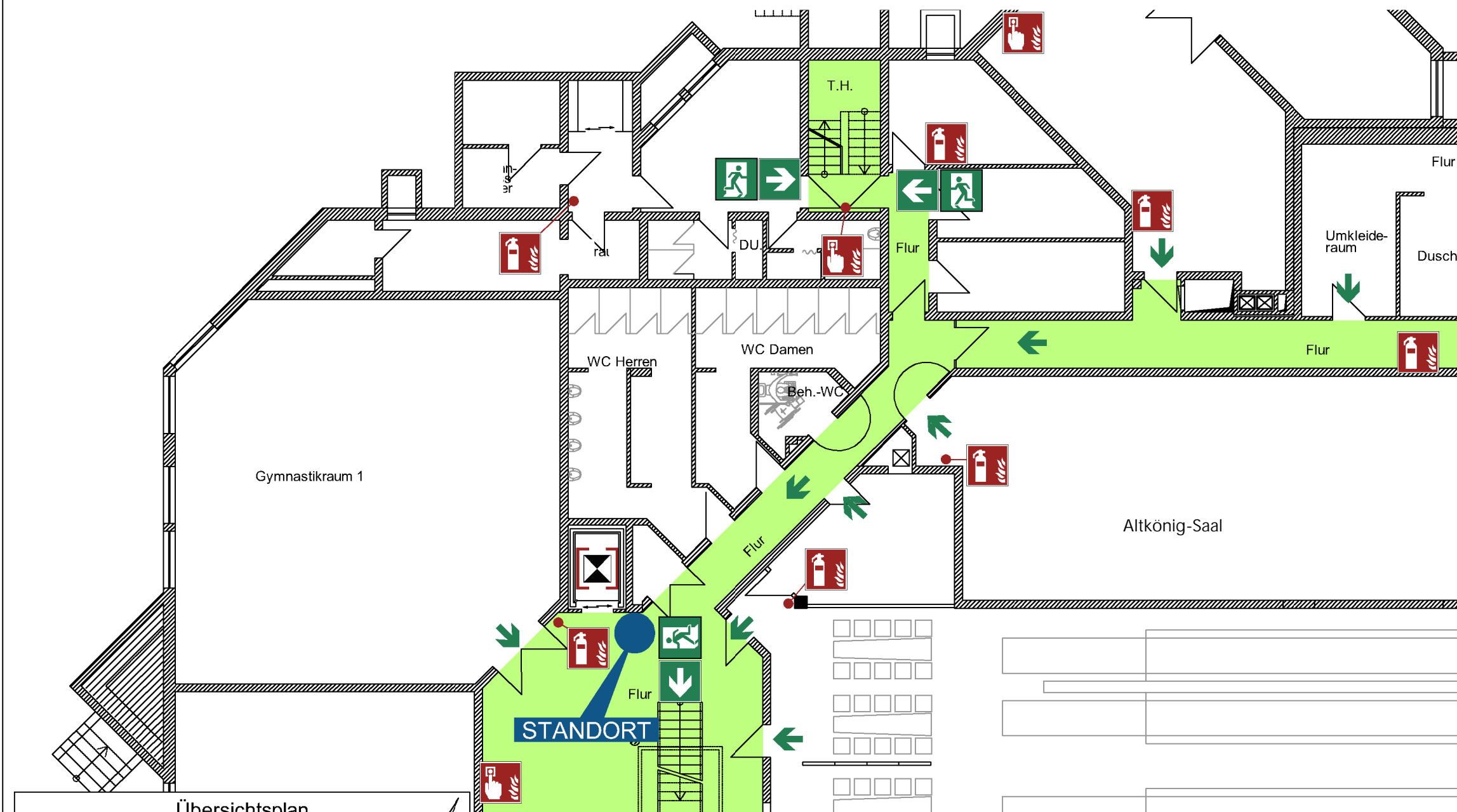
Oktober 2020
Standort 01

Projektnr.: 2904.02
Gez.: f. f.

Endreß Ingenieurgesellschaft mbH
Brandschutzsachverständige
Zentrale - Frankfurt am Main
Bernar Straße 38, 60437 Frankfurt am Main
Tel.: +49(0)69 9509594-0

F&R-Pläne müssen stets aktuell gehalten werden.
F&R-Pläne sind mindestens alle 2 Jahre durch eine sachkundige Person prüfen zu lassen.

Flucht- und Rettungsplan



Legende



Verhalten im Brandfall Ruhe bewahren

- 1. Brand melden**
 Brandmelder betätigen
 **Telefon: 0-112**
WO brennt es?
WAS ist passiert?
WIE VIELE sind betroffen?
WELCHE Gefahren gibt es?
WARTEN auf Rückfragen
- 2. In Sicherheit bringen**

 Gefährdete Personen mitnehmen
 Türen schließen
 Gekennzeichnetem Rettungsweg folgen
 Aufzug nicht benutzen
 Anweisungen beachten
- 3. Löschversuch unternehmen**
 Feuerlöscher benutzen

Verhalten bei Unfällen Ruhe bewahren

- 1. Unfall melden**
 **Telefon: 0-112**
WO ist etwas passiert?
WAS ist passiert?
WIE VIELE sind betroffen?
WELCHE Art von Verletzung?
WARTEN auf Rückfragen
- 2. Erste Hilfe**

 Absicherung des Unfallortes
 Versorgung der Verletzten
 Anweisungen beachten
- 3. Weitere Maßnahmen**
 Rettungsdienste einweisen
 Schaulustige entfernen

Saalbau Zeilsheim
Bechtenwaldstraße 17, 65931 Frankfurt am Main

Untergeschoss

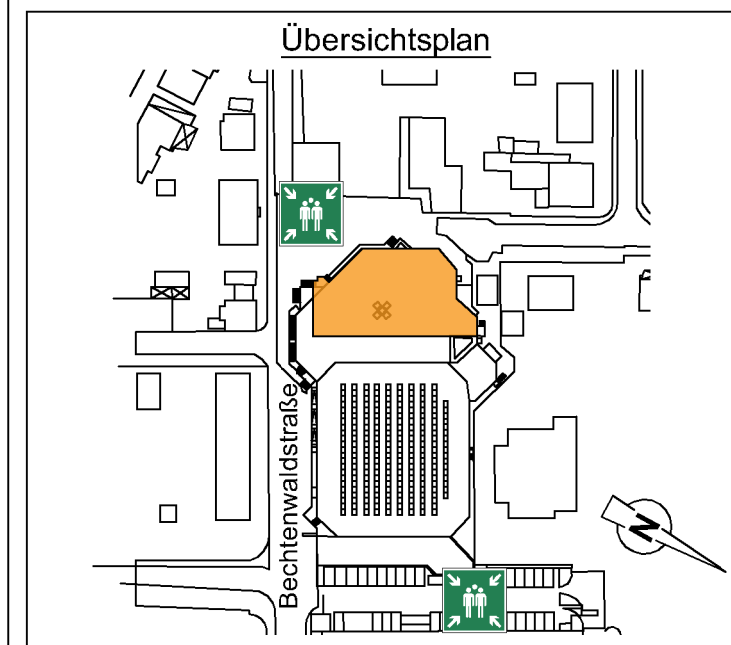
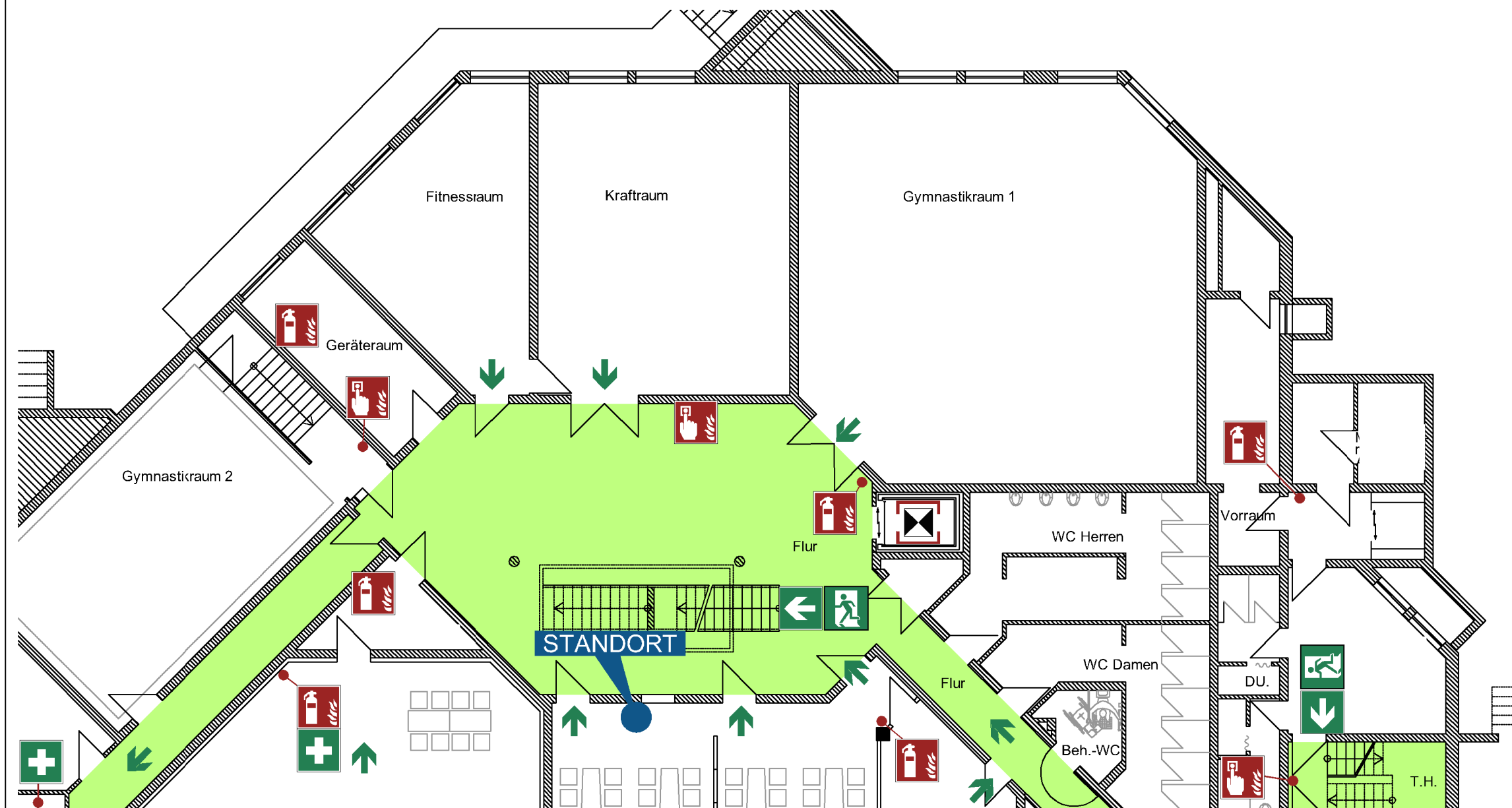
Oktober 2020
Standort 02

Projektnr.: 2904.02
Gez.: F.F.

Endreß Ingenieurgesellschaft mbH
Brandschutzsachverständige
Zentrale - Frankfurt am Main
Berner Straße 38, 60437 Frankfurt am Main
Tel.: +49(0)69 9509594-0

F&R-Pläne müssen stets aktuell gehalten werden.
F&R-Pläne sind mindestens alle 2 Jahre durch eine sachkundige Person prüfen zu lassen.

Flucht- und Rettungsplan



Legende



Verhalten im Brandfall

Ruhe bewahren

- 1. Brand melden**
Brandmelder betätigen
Telefon: 0-112
WO brennt es?
WAS ist passiert?
WIE VIELE sind betroffen?
WELCHE Gefahren gibt es?
WARTEN auf Rückfragen
- 2. In Sicherheit bringen**
Gefährdete Personen mitnehmen
Türen schließen
Gekennzeichnetem Rettungsweg folgen
Aufzug nicht benutzen
Anweisungen beachten
- 3. Löschversuch unternehmen**
Feuerlöscher benutzen

Verhalten bei Unfällen

Ruhe bewahren

- 1. Unfall melden**
Telefon: 0-112
WO ist etwas passiert?
WAS ist passiert?
WIE VIELE sind betroffen?
WELCHE Art von Verletzung?
WARTEN auf Rückfragen
- 2. Erste Hilfe**
Absicherung des Unfallortes
Versorgung der Verletzten
Anweisungen beachten
- 3. Weitere Maßnahmen**
Rettungsdienste einweisen
Schaulustige entfernen

Saalbau Zeilsheim
Bechtenwaldstraße 17, 65931 Frankfurt am Main

Untergeschoss

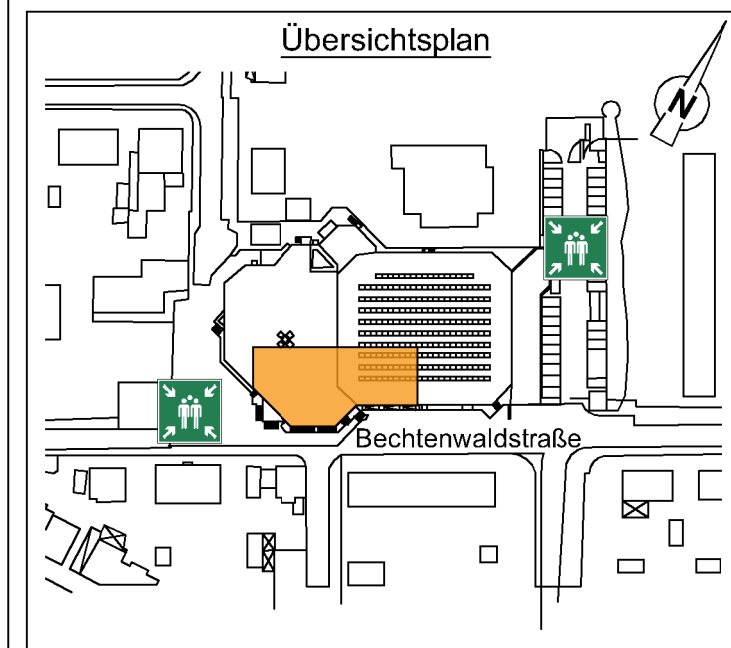
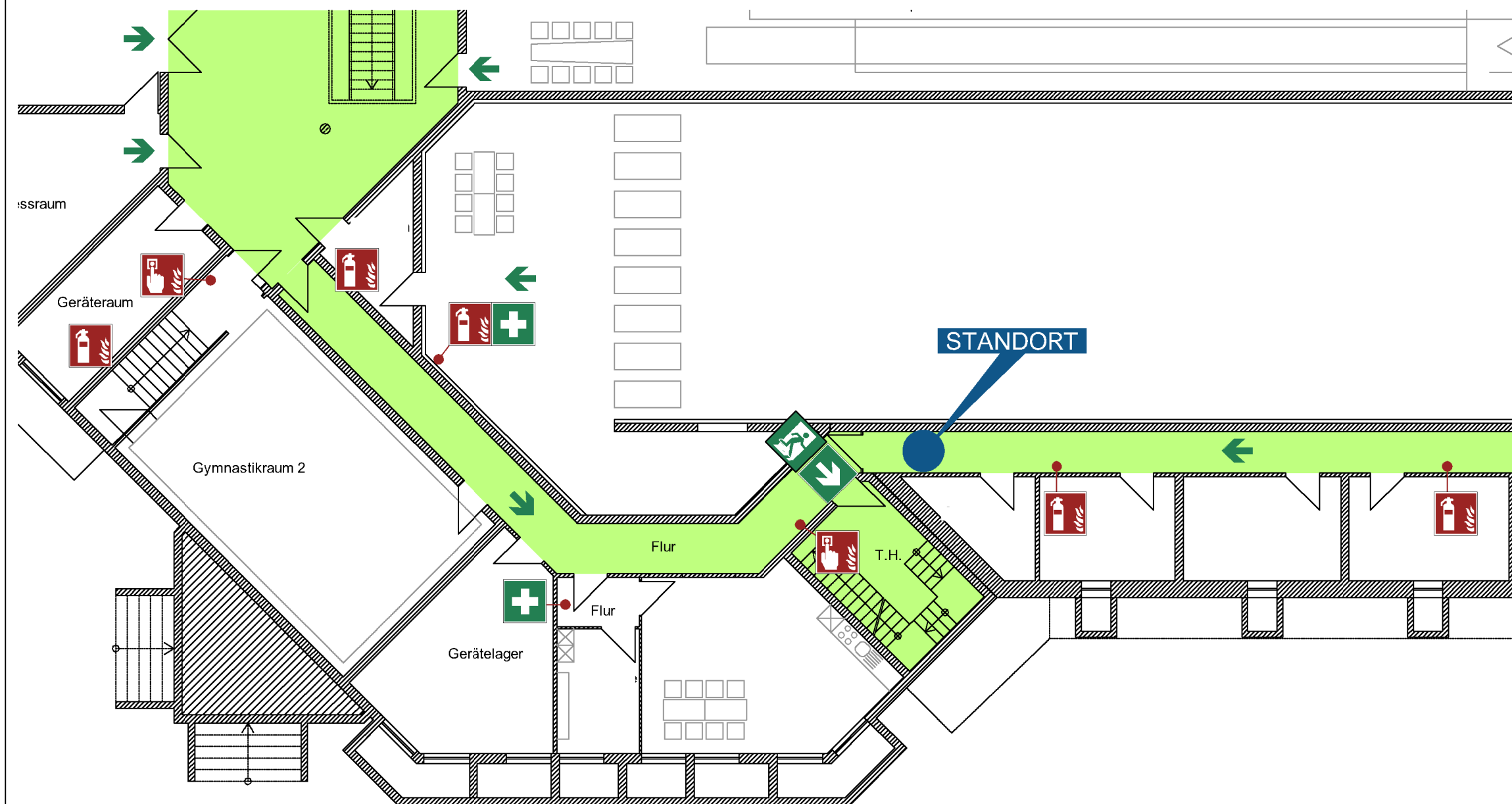
Oktober 2020
Standort 05

Projektnr.:
2904.02
Gez.: F.F.

Endreß Ingenieurgesellschaft mbH
Brandschutzsachverständige
Zentrale - Frankfurt am Main
Berner Straße 38, 60437 Frankfurt am Main
Tel.: +49(0)69 9509594-0

F&R-Pläne müssen stets aktuell gehalten werden.
F&R-Pläne sind mindestens alle 2 Jahre
durch eine sachkundige Person prüfen zu lassen.

Flucht- und Rettungsplan



Legende



Standort



Feuerlöscher



Notausgang



Fluchtweg



Sammelstelle



manueller Brandmelder



Fluchtwegrichtung



Erste Hilfe

Verhalten im Brandfall Ruhe bewahren

- 1. Brand melden**
 Brandmelder betätigen
 **Telefon: 0-112**
WO brennt es?
WAS ist passiert?
WIE VIELE sind betroffen?
WELCHE Gefahren gibt es?
WARTEN auf Rückfragen
- 2. In Sicherheit bringen**


 Gefährdete Personen mitnehmen
 Türen schließen
 Gekennzeichnetem Rettungsweg folgen
 Aufzug nicht benutzen
 Anweisungen beachten
- 3. Löschversuch unternehmen**
 Feuerlöscher benutzen

Verhalten bei Unfällen Ruhe bewahren

- 1. Unfall melden**
 **Telefon: 0-112**
WO ist etwas passiert?
WAS ist passiert?
WIE VIELE sind betroffen?
WELCHE Art von Verletzung?
WARTEN auf Rückfragen
- 2. Erste Hilfe**

 Absicherung des Unfallortes
 Versorgung der Verletzten
 Anweisungen beachten
- 3. Weitere Maßnahmen**
 Rettungsdienste einweisen
 Schaulustige entfernen

Saalbau Zeilsheim
Bechtenwaldstraße 17, 65931 Frankfurt am Main

Untergeschoss

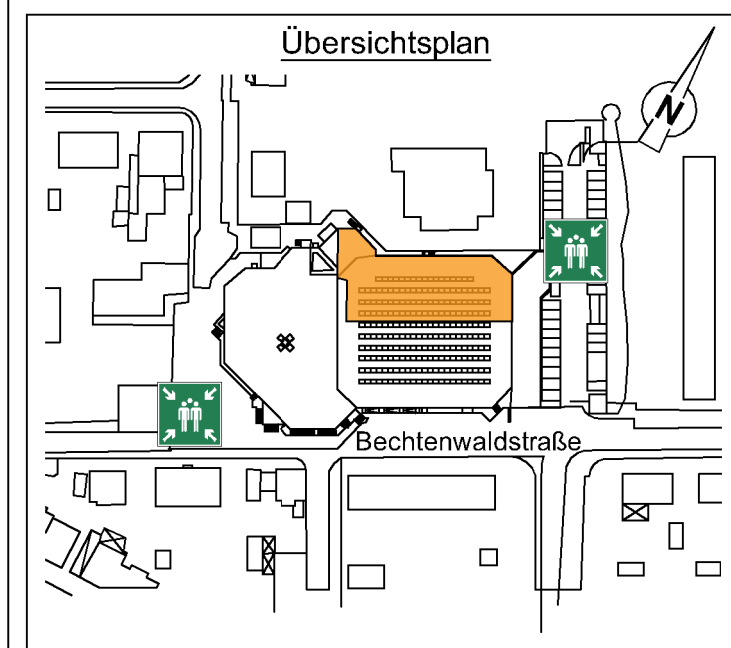
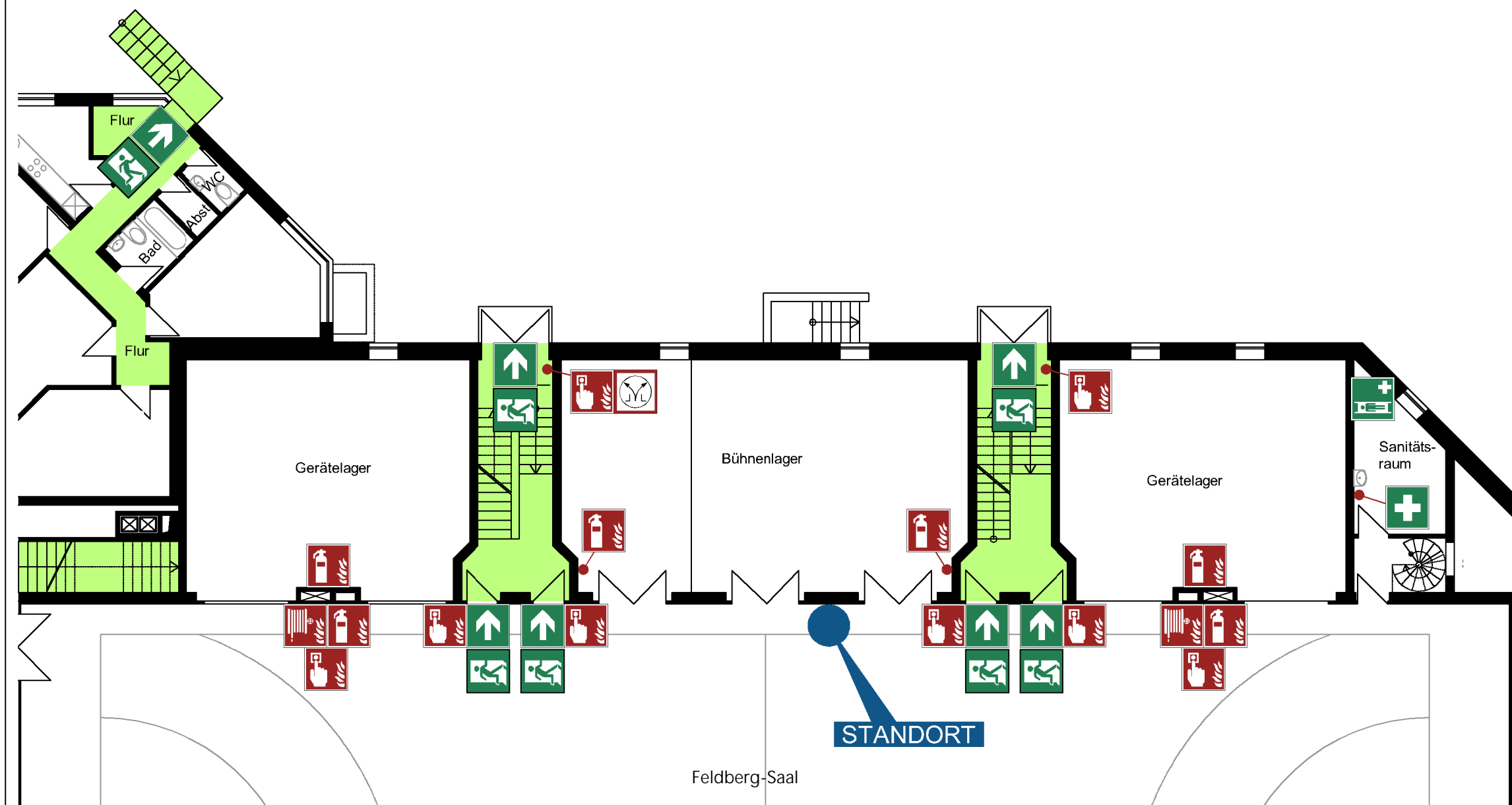
Oktober 2020
Standort 09

Projektnr.: 2904.02
Gez.: F.F.

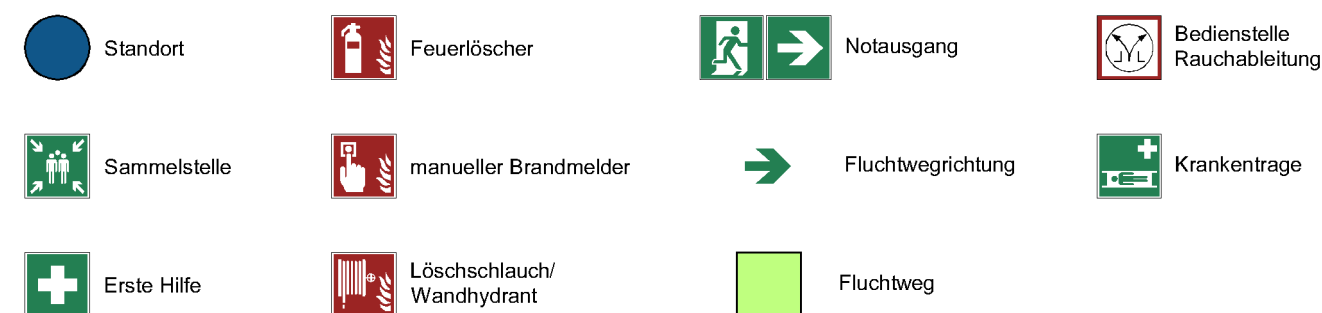
Endreß Ingenieurgesellschaft mbH
Brandschutzsachverständige
Zentrale - Frankfurt am Main
Berner Straße 38, 60437 Frankfurt am Main
Tel.: +49(0)69 9509594-0

F&R-Pläne müssen stets aktuell gehalten werden.
F&R-Pläne sind mindestens alle 2 Jahre
durch eine sachkundige Person prüfen zu lassen.

Flucht- und Rettungsplan



Legende



Verhalten im Brandfall

Ruhe bewahren

- Brand melden**
 Brandmelder betätigen
Telefon: 0-112
WO brennt es?
WAS ist passiert?
WIE VIELE sind betroffen?
WELCHE Gefahren gibt es?
WARTEN auf Rückfragen
- In Sicherheit bringen**
 Gefährdete Personen mitnehmen
 Türen schließen
 Gekennzeichnetem Rettungsweg folgen
 Aufzug nicht benutzen
 Anweisungen beachten
- Löschversuch unternehmen**
 Feuerlöscher benutzen
 Löschschlauch benutzen

Verhalten bei Unfällen

Ruhe bewahren

- Unfall melden**
Telefon: 0-112
WO ist etwas passiert?
WAS ist passiert?
WIE VIELE sind betroffen?
WELCHE Art von Verletzung?
WARTEN auf Rückfragen
- Erste Hilfe**
 Absicherung des Unfallortes
 Versorgung der Verletzten
 Anweisungen beachten
- Weitere Maßnahmen**
 Rettungsdienste einweisen
 Schauküstige entfernen

Saalbau Zeilsheim
Bechtenwaldstraße 17, 65931 Frankfurt am Main

Erdgeschoss

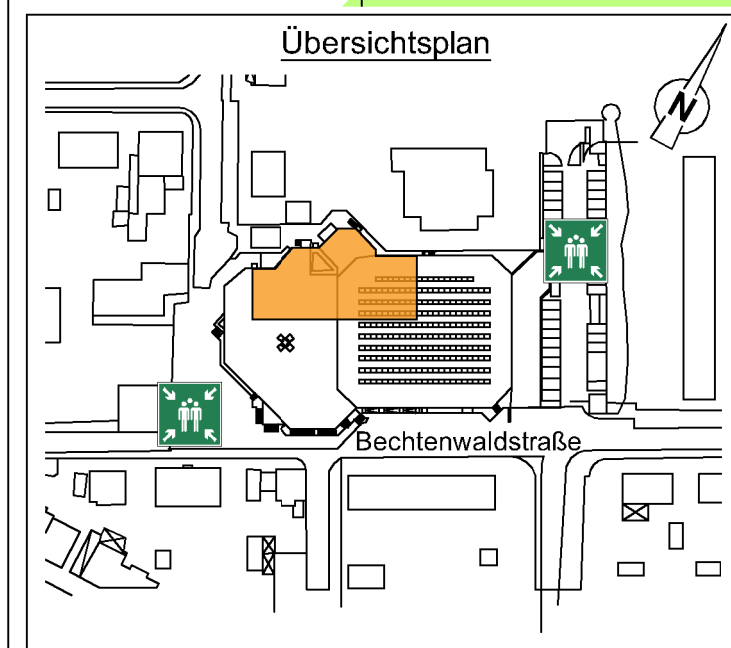
Oktober 2020
Standort 01

Projektnr.: 2904.02
Gez.: F.F.

Endreß Ingenieurgesellschaft mbH
Brandschutzsachverständige
Zentrale - Frankfurt am Main
Berner Straße 38, 60437 Frankfurt am Main
Tel.: +49(0)69 9509594-0

F&R-Pläne müssen stets aktuell gehalten werden.
F&R-Pläne sind mindestens alle 2 Jahre
durch eine sachkundige Person prüfen zu lassen.

Flucht- und Rettungsplan



Legende



Verhalten im Brandfall Ruhe bewahren

- Brand melden**
 Brandmelder betätigen
 **Telefon: 0-112**
WO brennt es?
WAS ist passiert?
WIE VIELE sind betroffen?
WELCHE Gefahren gibt es?
WARTEN auf Rückfragen
- In Sicherheit bringen**
 
 Gefährdete Personen mitnehmen
 Türen schließen
 Gekennzeichnetem Rettungsweg folgen
 Aufzug nicht benutzen
 Anweisungen beachten
- Löschversuch unternehmen**
 Feuerlöscher benutzen
 Löschschlauch benutzen

Verhalten bei Unfällen Ruhe bewahren

- Unfall melden**
 **Telefon: 0-112**
WO ist etwas passiert?
WAS ist passiert?
WIE VIELE sind betroffen?
WELCHE Art von Verletzung?
WARTEN auf Rückfragen
- Erste Hilfe**

 Absicherung des Unfallortes
 Versorgung der Verletzten
 Anweisungen beachten
- Weitere Maßnahmen**
 Rettungsdienste einweisen
 Schaulustige entfernen

Saalbau Zeilsheim
Bechtenwaldstraße 17, 65931 Frankfurt am Main

Erdgeschoss

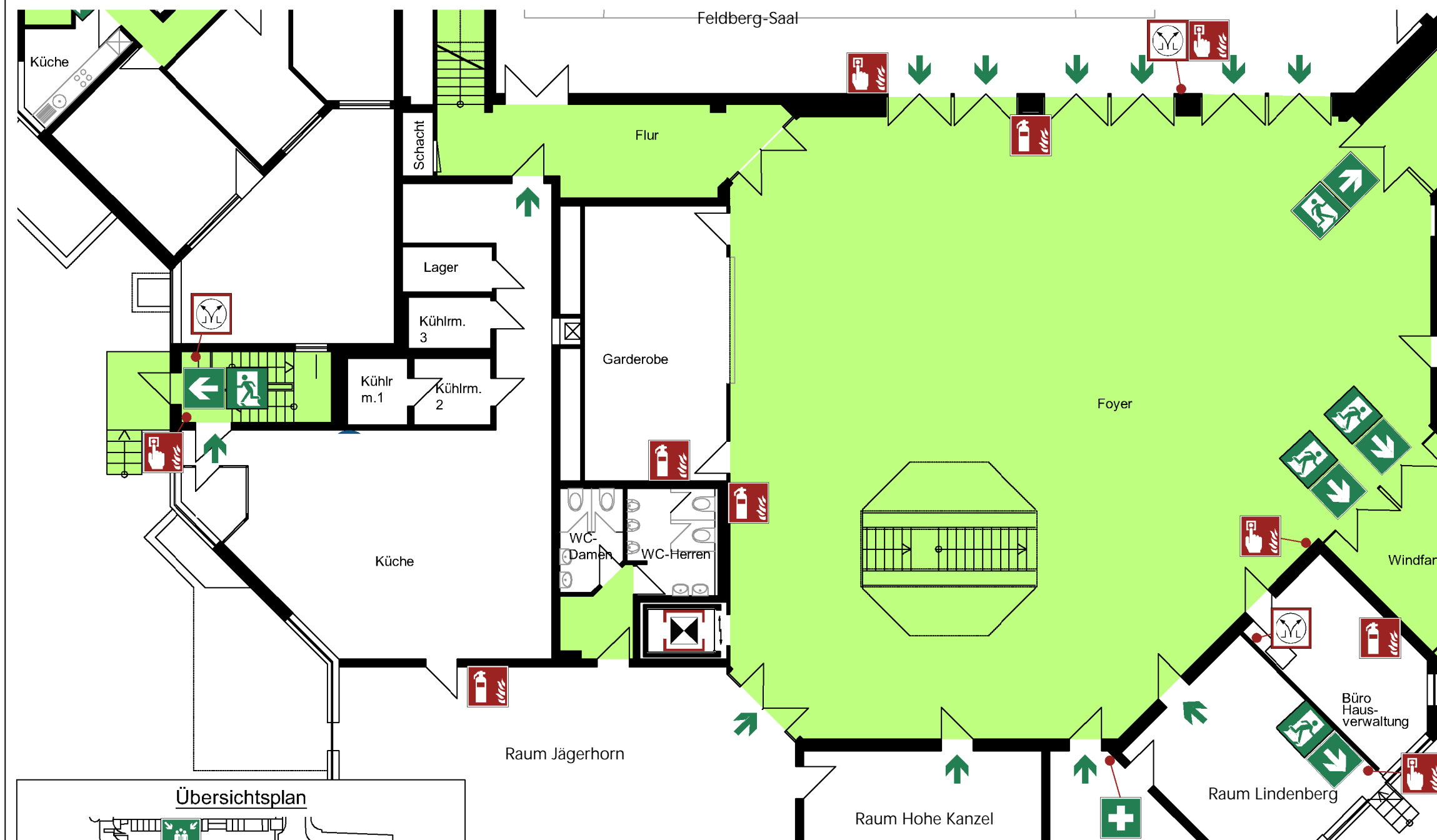
Oktober 2020
Standort 02

Projektnr.: 2904.02
Gez.: F.F.

Endreiß Ingenieurgesellschaft mbH
Brandschutzsachverständige
Zentrale - Frankfurt am Main
Berner Straße 38, 60437 Frankfurt am Main
Tel.: +49(0)69 9509594-0

F&R-Pläne müssen stets aktuell gehalten werden.
F&R-Pläne sind mindestens alle 2 Jahre durch eine sachkundige Person prüfen zu lassen.

Flucht- und Rettungsplan



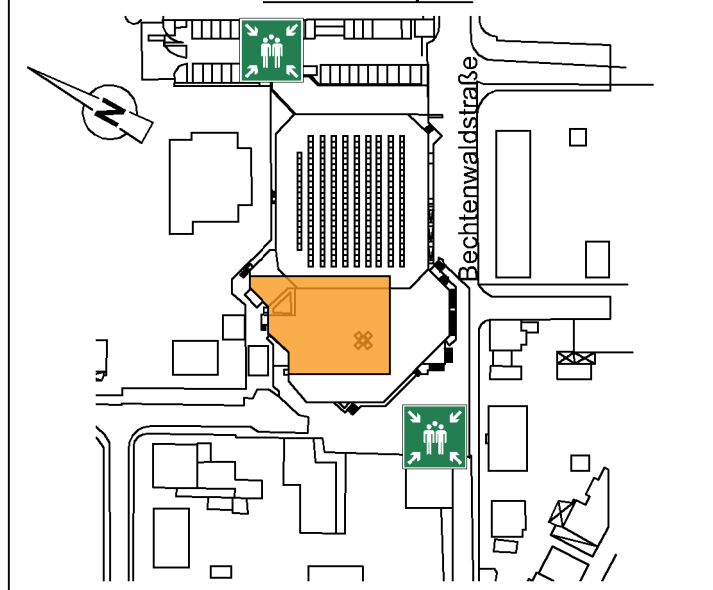
Verhalten im Brandfall Ruhe bewahren

- Brand melden**
 - Brandmelder betätigen
 - Telefon: 0-112**
 - WO** brennt es?
 - WAS** ist passiert?
 - WIE VIELE** sind betroffen?
 - WELCHE** Gefahren gibt es?
 - WARTEN** auf Rückfragen
- In Sicherheit bringen**
 - Gefährdete Personen mitnehmen
 - Türen schließen
 - Gekennzeichnetem Rettungsweg folgen
 - Aufzug nicht benutzen
 - Anweisungen beachten
- Löschversuch unternehmen**
 - Feuerlöscher benutzen

Verhalten bei Unfällen Ruhe bewahren

- Unfall melden**
 - Telefon: 0-112**
 - WO** ist etwas passiert?
 - WAS** ist passiert?
 - WIE VIELE** sind betroffen?
 - WELCHE** Art von Verletzung?
 - WARTEN** auf Rückfragen
- Erste Hilfe**
 - Absicherung des Unfallortes
 - Versorgung der Verletzten
 - Anweisungen beachten
- Weitere Maßnahmen**
 - Rettungsdienste einweisen
 - Schaulustige entfernen

Übersichtsplan



Legende

- | | | | |
|--------------|-----------------------------|-------------------|--|
| Standort | Feuerlöscher | Notausgang | Aufzug
Im Brandfall nicht benutzen! |
| Sammelstelle | manueller Brandmelder | Fluchtwegrichtung | |
| Erste Hilfe | Bedienstelle Rauchableitung | Fluchtweg | |

Saalbau Zeilsheim
Beethovenstraße 17, 65931 Frankfurt am Main

Erdgeschoss

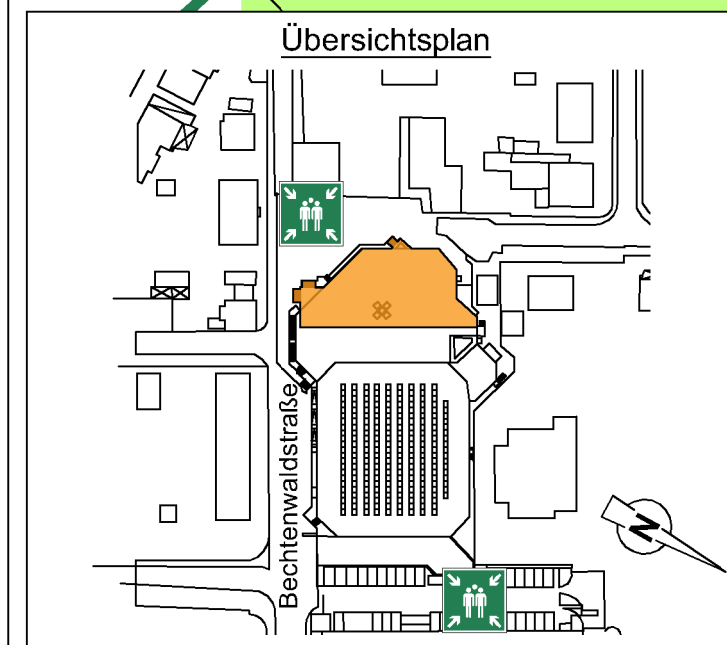
Oktober 2020
Standort 03

Projektnr.:
2904.02
Gez.: F.F.

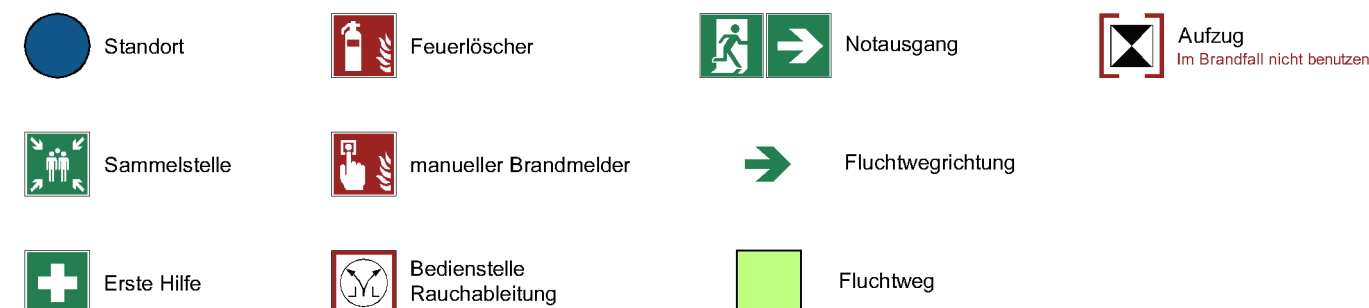
Endreß Ingenieurgesellschaft mbH
Brandschutzsachverständige
Zentrale - Frankfurt am Main
Berner Straße 38, 60437 Frankfurt am Main
Tel.: +49(0)69 9509594-0

F&R-Pläne müssen stets aktuell gehalten werden.
F&R-Pläne sind mindestens alle 2 Jahre
durch eine sachkundige Person prüfen zu lassen.

Flucht- und Rettungsplan



Legende



Verhalten im Brandfall Ruhe bewahren

- 1. Brand melden**
Brandmelder betätigen
Telefon: 0-112
WO brennt es?
WAS ist passiert?
WIE VIELE sind betroffen?
WELCHE Gefahren gibt es?
WARTEN auf Rückfragen
- 2. In Sicherheit bringen**
Gefährdete Personen mitnehmen
Türen schließen
Gekennzeichnetem Rettungsweg folgen
Aufzug nicht benutzen
Anweisungen beachten
- 3. Löschversuch unternehmen**
Feuerlöscher benutzen

Verhalten bei Unfällen Ruhe bewahren

- 1. Unfall melden**
Telefon: 0-112
WO ist etwas passiert?
WAS ist passiert?
WIE VIELE sind betroffen?
WELCHE Art von Verletzung?
WARTEN auf Rückfragen
- 2. Erste Hilfe**
Absicherung des Unfallortes
Versorgung der Verletzten
Anweisungen beachten
- 3. Weitere Maßnahmen**
Rettungsdienste einweisen
Schaulustige entfernen

Saalbau Zeilsheim
Bechtenwaldstraße 17, 65931 Frankfurt am Main

Erdgeschoss

Oktober 2020
Standort 04

Projektnr.: 2904.02
Gez.: F.F.

Endreß Ingenieurgesellschaft mbH
Brandschutzsachverständige
Zentrale - Frankfurt am Main
Berner Straße 38, 60437 Frankfurt am Main
Tel.: +49(0)69 9509594-0

F&R-Pläne müssen stets aktuell gehalten werden.
F&R-Pläne sind mindestens alle 2 Jahre
durch eine sachkundige Person prüfen zu lassen.

Flucht- und Rettungsplan



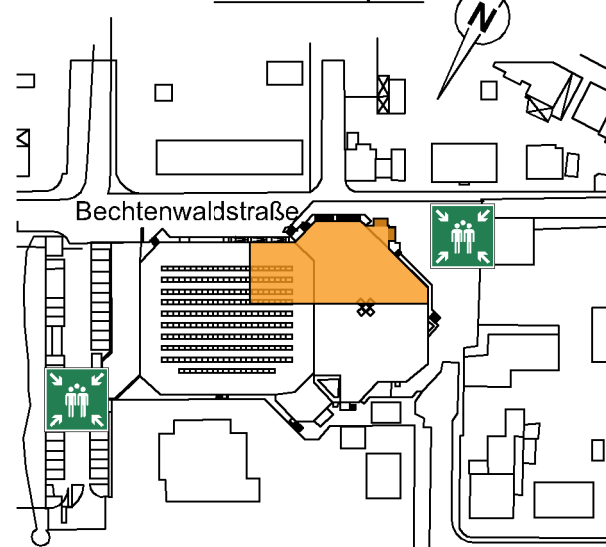
Verhalten im Brandfall Ruhe bewahren

- Brand melden**
 - Brandmelder betätigen
 - Telefon: 0-112**
 - WO** brennt es?
 - WAS** ist passiert?
 - WIE VIELE** sind betroffen?
 - WELCHE** Gefahren gibt es?
 - WARTEN** auf Rückfragen
- In Sicherheit bringen**
 - Gefährdete Personen mitnehmen
 - Türen schließen
 - Gekennzeichnetem Rettungsweg folgen
 - Aufzug nicht benutzen
 - Anweisungen beachten
- Löschversuch unternehmen**
 - Feuerlöscher benutzen

Verhalten bei Unfällen Ruhe bewahren

- Unfall melden**
 - Telefon: 0-112**
 - WO** ist etwas passiert?
 - WAS** ist passiert?
 - WIE VIELE** sind betroffen?
 - WELCHE** Art von Verletzung?
 - WARTEN** auf Rückfragen
- Erste Hilfe**
 - Absicherung des Unfallortes
 - Versorgung der Verletzten
 - Anweisungen beachten
- Weitere Maßnahmen**
 - Rettungsdienste einweisen
 - Schaulustige entfernen

Übersichtsplan



Legende



Saalbau Zeilsheim
Bechtenwaldstraße 17, 65931 Frankfurt am Main

Erdgeschoss

Oktober 2020
Standort 05

Projektnr.:
2904.02
Gez.: F.F.

Endreiß Ingenieurgesellschaft mbH
Brandschutzsachverständige
Zentrale - Frankfurt am Main
Berner Straße 38, 60437 Frankfurt am Main
Tel.: +49(0)69 9509594-0

F&R-Pläne müssen stets aktuell gehalten werden.
F&R-Pläne sind mindestens alle 2 Jahre
durch eine sachkundige Person prüfen zu lassen.

Flucht- und Rettungsplan

Verhalten im Brandfall Ruhe bewahren

- 1. Brand melden**
 Brandmelder betätigen
 **Telefon: 0-112**
WO brennt es?
WAS ist passiert?
WIE VIELE sind betroffen?
WELCHE Gefahren gibt es?
WARTEN auf Rückfragen
- 2. In Sicherheit bringen**
 Gefährdete Personen mitnehmen
 Türen schließen
 Gekennzeichnetem Rettungsweg folgen
 Aufzug nicht benutzen
 Anweisungen beachten
- 3. Löschversuch unternehmen**
 Feuerlöscher benutzen

Verhalten bei Unfällen Ruhe bewahren

- 1. Unfall melden**
 **Telefon: 0-112**
WO ist etwas passiert?
WAS ist passiert?
WIE VIELE sind betroffen?
WELCHE Art von Verletzung?
WARTEN auf Rückfragen
- 2. Erste Hilfe**
 Absicherung des Unfallortes
 Versorgung der Verletzten
 Anweisungen beachten
- 3. Weitere Maßnahmen**
 Rettungsdienste einweisen
 Schaulustige entfernen

Saalbau Zeilsheim
Bechtenwaldstraße 17, 65931 Frankfurt am Main

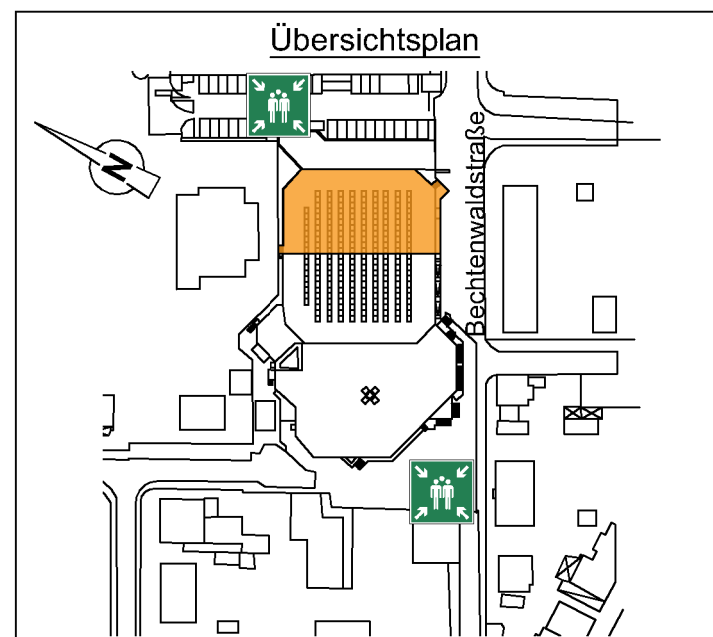
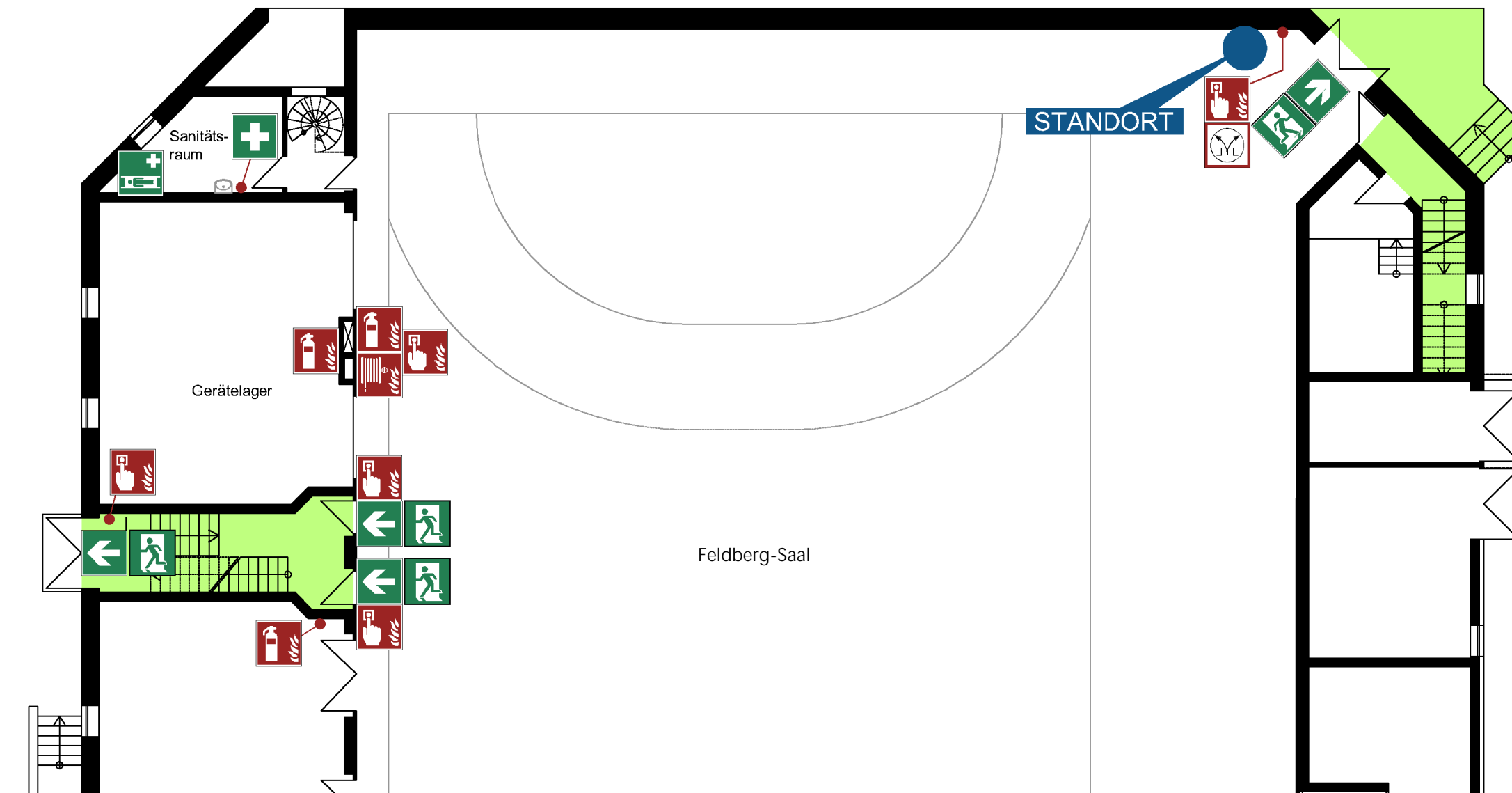
Erdgeschoss

Oktober 2020
Standort 06












Projektnr.: 2904.02
Gez.: F.F.

Endreß Ingenieurgesellschaft mbH
Brandschutzsachverständige
Zentrale - Frankfurt am Main
Berner Straße 38, 60437 Frankfurt am Main
Tel.: +49(0)69 9509594-0

F&R-Pläne müssen stets aktuell gehalten werden.
F&R-Pläne sind mindestens alle 2 Jahre
durch eine sachkundige Person prüfen zu lassen.



Legende

- | | | | |
|---|---|---|---|
|  Standort |  Feuerlöscher |  Notausgang |  Bedienstelle Rauchableitung |
|  Sammelstelle |  manueller Brandmelder |  Fluchtwegrichtung |  Krankentrage |
|  Erste Hilfe |  Löschschlauch/Wandhydrant |  Fluchtweg | |

Flucht- und Rettungsplan



Verhalten im Brandfall Ruhe bewahren

- 1. Brand melden**
Brandmelder betätigen
Telefon: 0-112
WO brennt es?
WAS ist passiert?
WIE VIELE sind betroffen?
WELCHE Gefahren gibt es?
WARTEN auf Rückfragen
- 2. In Sicherheit bringen**
Gefährdete Personen mitnehmen
Türen schließen
Gekennzeichnetem Rettungsweg folgen
Aufzug nicht benutzen
Anweisungen beachten
- 3. Löschversuch unternehmen**
Feuerlöscher benutzen
Löschschlauch benutzen

Verhalten bei Unfällen Ruhe bewahren

- 1. Unfall melden**
Telefon: 0-112
WO ist etwas passiert?
WAS ist passiert?
WIE VIELE sind betroffen?
WELCHE Art von Verletzung?
WARTEN auf Rückfragen
- 2. Erste Hilfe**
Absicherung des Unfallortes
Versorgung der Verletzten
Anweisungen beachten
- 3. Weitere Maßnahmen**
Rettungsdienste einweisen
Schaulustige entfernen

Saalbau Zeilsheim
Beethovenstraße 17, 65931 Frankfurt am Main

Erdgeschoss

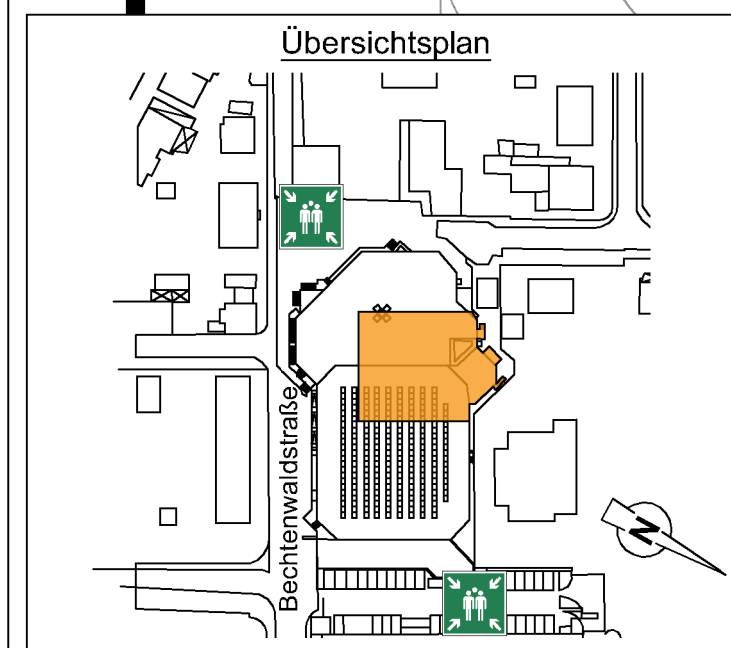
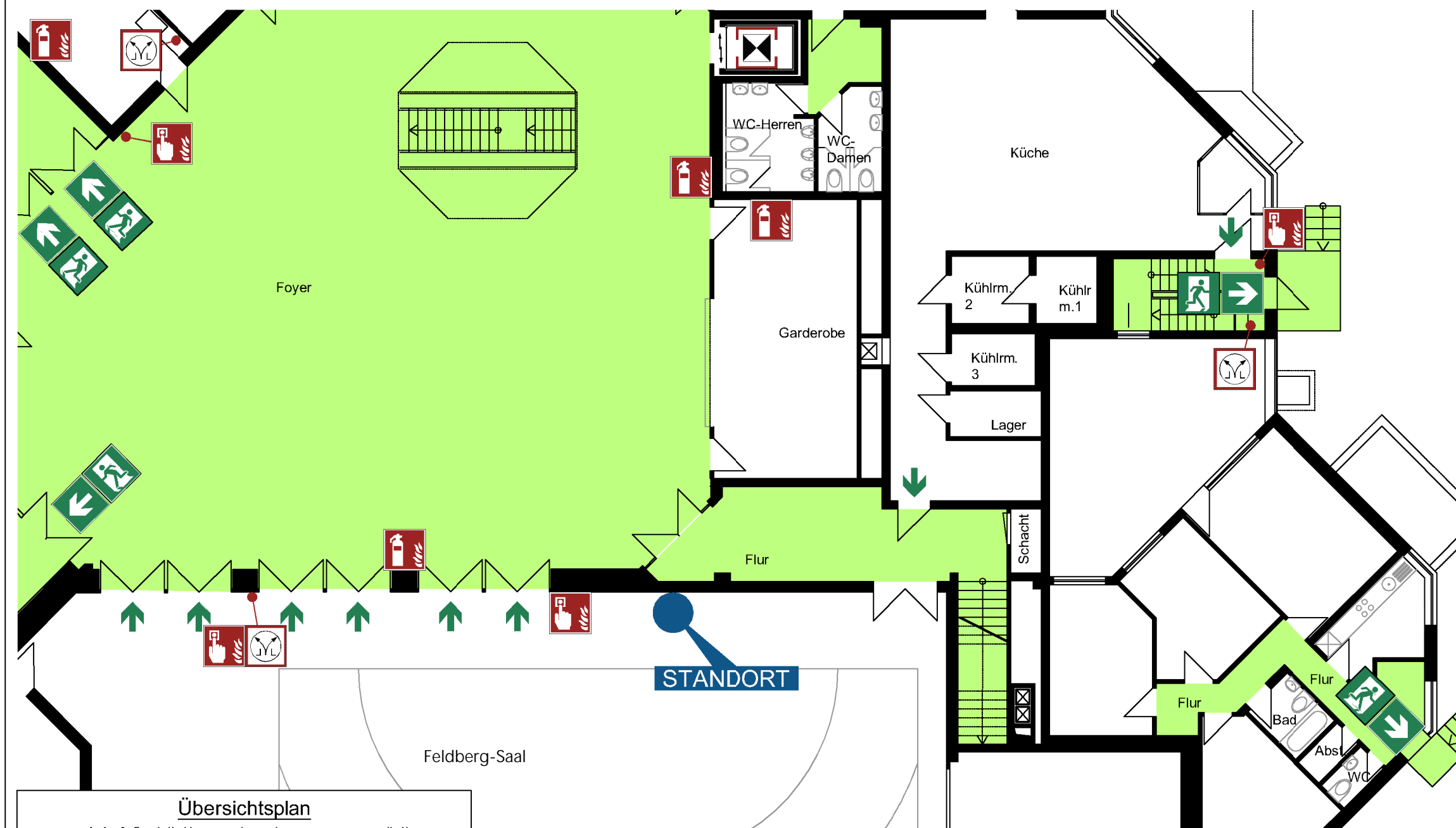
Oktober 2020
Standort 08

Projektnr.: 2904.02
Gez.: F.F.

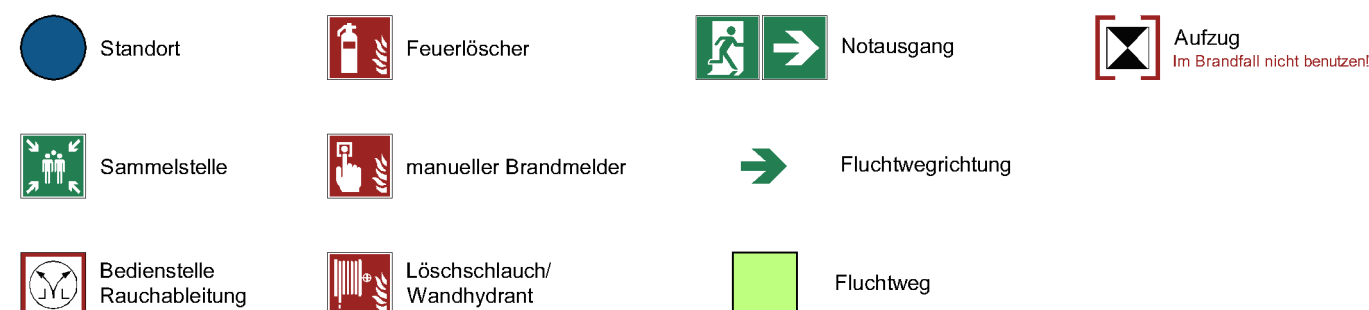
Endreiß Ingenieurgesellschaft mbH
Brandschutzsachverständige
Zentrale - Frankfurt am Main
Berner Straße 38, 60437 Frankfurt am Main
Tel.: +49(0)69 9509594-0

F&R-Pläne müssen stets aktuell gehalten werden.
F&R-Pläne sind mindestens alle 2 Jahre
durch eine sachkundige Person prüfen zu lassen.

Flucht- und Rettungsplan



Legende



Verhalten im Brandfall Ruhe bewahren

- Brand melden** Brandmelder betätigen
Telefon: 0-112
WO brennt es?
WAS ist passiert?
WIE VIELE sind betroffen?
WELCHE Gefahren gibt es?
WARTEN auf Rückfragen
- In Sicherheit bringen**
 Gefährdete Personen mitnehmen
 Türen schließen
 Gekennzeichnetem Rettungsweg folgen
 Aufzug nicht benutzen
 Anweisungen beachten
- Löschversuch unternehmen** Feuerlöscher benutzen

Verhalten bei Unfällen Ruhe bewahren

- Unfall melden** **Telefon: 0-112**
WO ist etwas passiert?
WAS ist passiert?
WIE VIELE sind betroffen?
WELCHE Art von Verletzung?
WARTEN auf Rückfragen
- Erste Hilfe**
 Absicherung des Unfallortes
 Versorgung der Verletzten
 Anweisungen beachten
- Weitere Maßnahmen**
 Rettungsdienste einweisen
 Schauklustige entfernen

Saalbau Zeilsheim
Beethovenstraße 17, 65931 Frankfurt am Main

Erdgeschoss

Oktober 2020
Standort 09

Projektnr.: 2904.02
Gez.: F.F.

Endreß Ingenieurgesellschaft mbH
Brandschutzsachverständige
Zentrale - Frankfurt am Main
Berner Straße 38, 60437 Frankfurt am Main
Tel.: +49(0)69 9509594-0

F&R-Pläne müssen stets aktuell gehalten werden.
F&R-Pläne sind mindestens alle 2 Jahre
durch eine sachkundige Person prüfen zu lassen.

Flucht- und Rettungsplan

Verhalten im Brandfall Ruhe bewahren

- 1. Brand melden**
 Brandmelder betätigen
 **Telefon: 0-112**
WO brennt es?
WAS ist passiert?
WIE VIELE sind betroffen?
WELCHE Gefahren gibt es?
WARTEN auf Rückfragen
- 2. In Sicherheit bringen**
Gefährdete Personen mitnehmen
Türen schließen
Gekennzeichnetem Rettungsweg folgen
Aufzug nicht benutzen
Anweisungen beachten
 
- 3. Löschversuch unternehmen**
 Feuerlöscher benutzen

Verhalten bei Unfällen Ruhe bewahren

- 1. Unfall melden**
 **Telefon: 0-112**
WO ist etwas passiert?
WAS ist passiert?
WIE VIELE sind betroffen?
WELCHE Art von Verletzung?
WARTEN auf Rückfragen
- 2. Erste Hilfe**
 Absicherung des Unfallortes
Versorgung der Verletzten
Anweisungen beachten
- 3. Weitere Maßnahmen**
Rettungsdienste einweisen
Schaulustige entfernen

Saalbau Zeilsheim
Bechtenwaldstraße 17, 65931 Frankfurt am Main

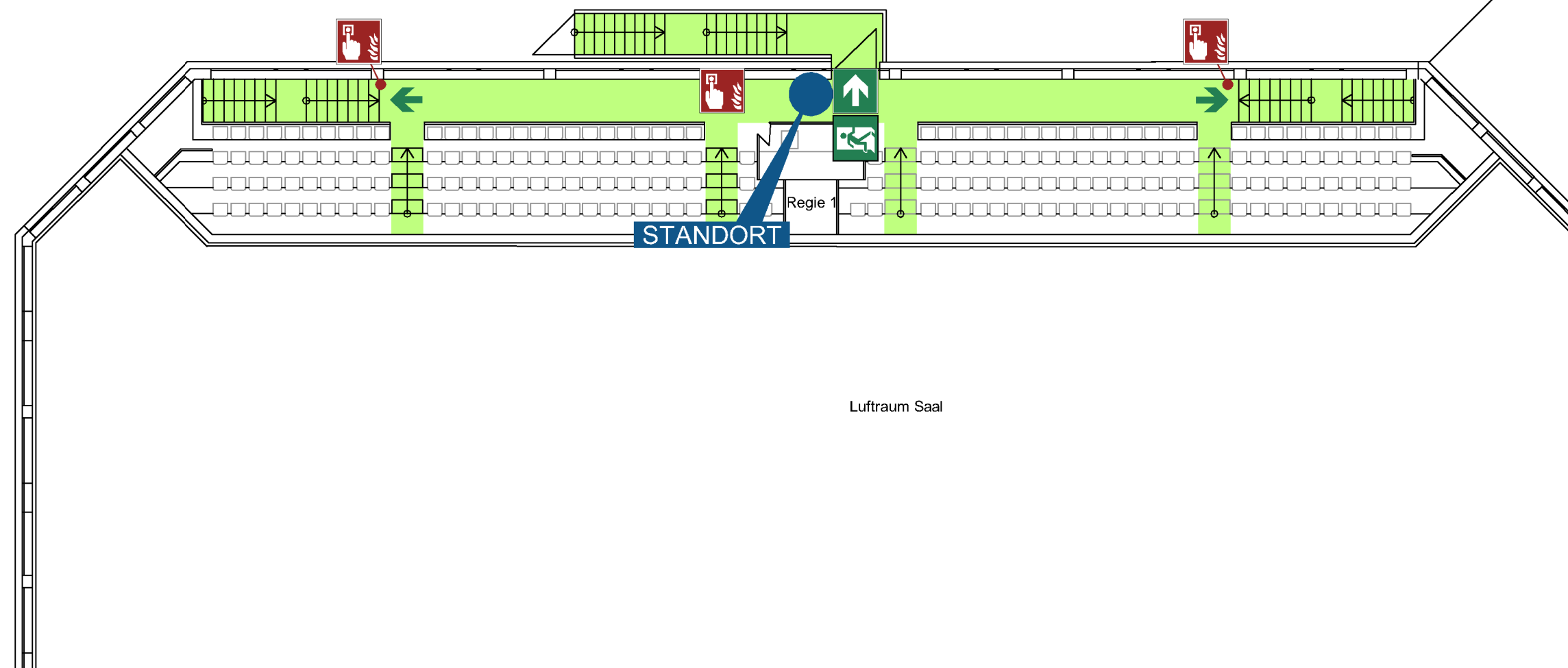
1. Obergeschoss

Oktober 2020
Standort 01

Projektnr.:
2904.02
Gez.: F.F.

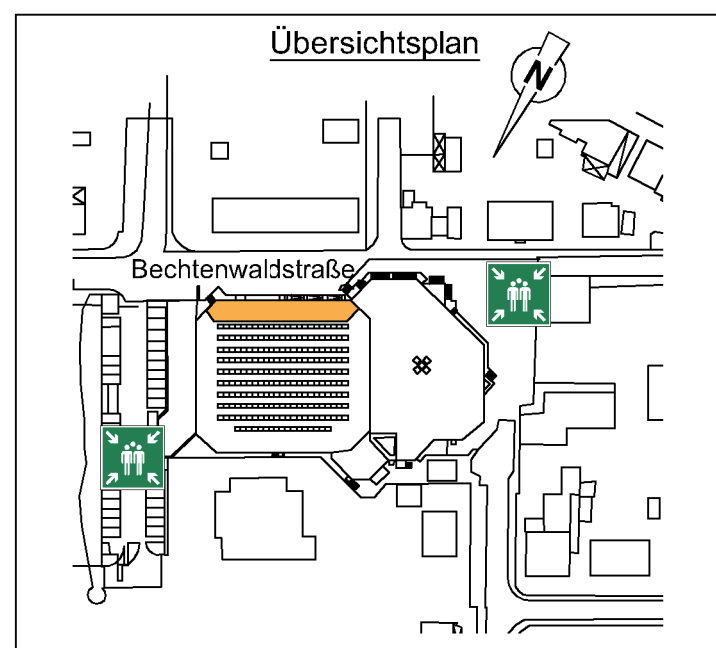
Endreiß Ingenieurgesellschaft mbH
Brandschutzsachverständige
Zentrale - Frankfurt am Main
Berner Straße 38, 60437 Frankfurt am Main
Tel.: +49(0)69 9509594-0

F&R-Pläne müssen stets aktuell gehalten werden.
F&R-Pläne sind mindestens alle 2 Jahre
durch eine sachkundige Person prüfen zu lassen.

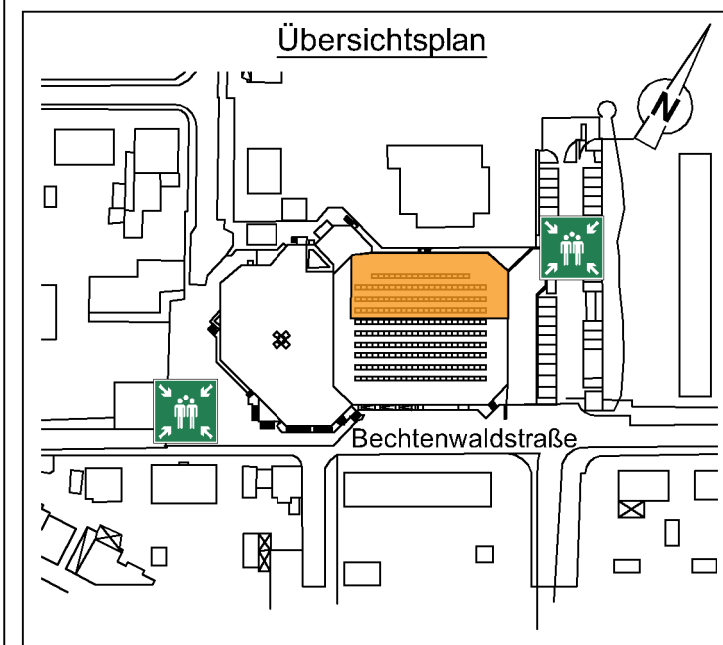
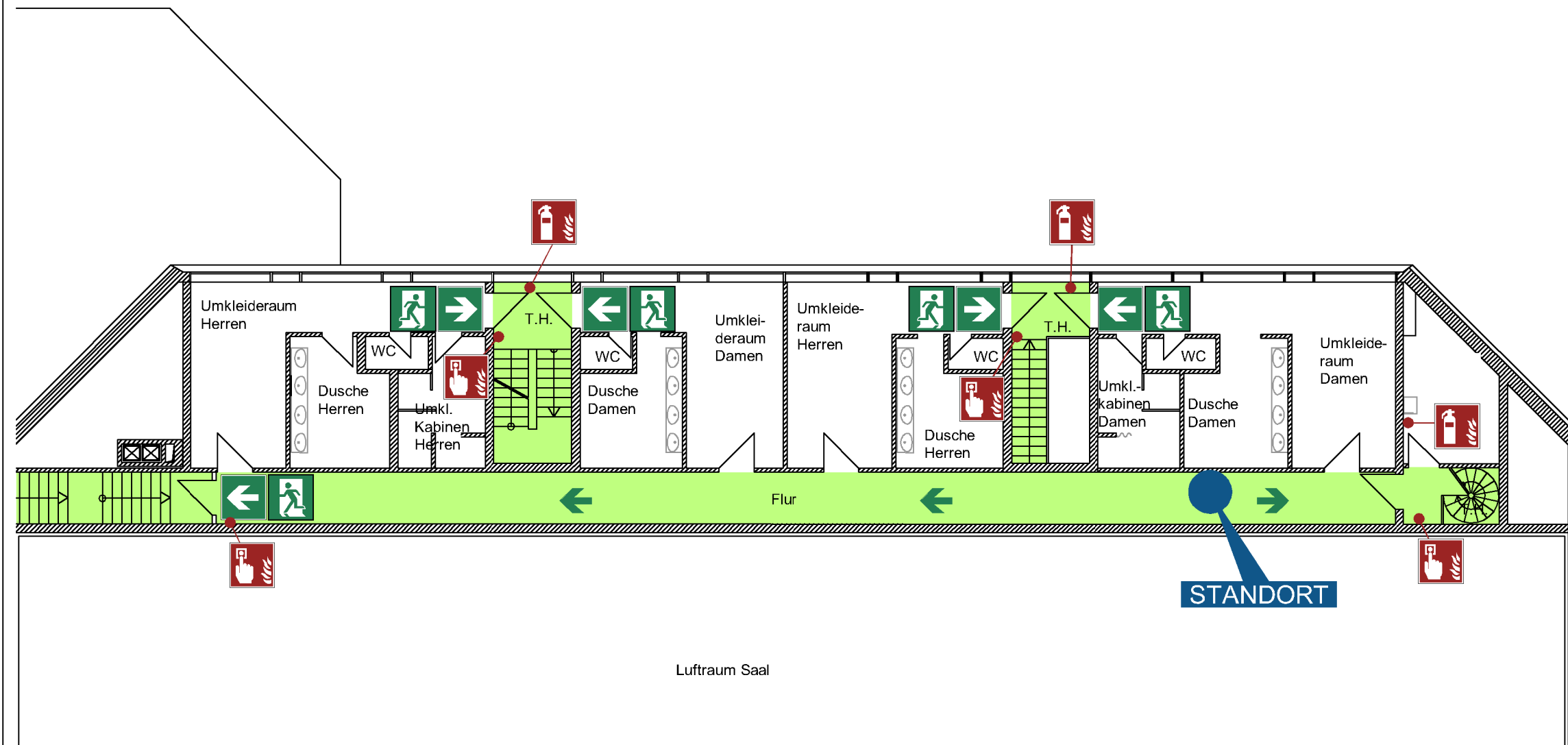


Luftraum Saal

Legende



Flucht- und Rettungsplan



Legende



Standort



Feuerlöscher



Notausgang



Fluchtweg



Sammelstelle



manueller Brandmelder



Fluchtwegrichtung

Verhalten im Brandfall

Ruhe bewahren

1. Brand melden



Brandmelder betätigen



Telefon: **0-112**

WO brennt es?

WAS ist passiert?

WIE VIELE sind betroffen?

WELCHE Gefahren gibt es?

WARTEN auf Rückfragen

2. In Sicherheit bringen

Gefährdete Personen mitnehmen

Türen schließen

Gekennzeichnetem Rettungsweg folgen

Aufzug nicht benutzen

Anweisungen beachten

3. Löschversuch unternehmen



Feuerlöscher benutzen

Verhalten bei Unfällen

Ruhe bewahren

1. Unfall melden



Telefon: **0-112**

WO ist etwas passiert?

WAS ist passiert?

WIE VIELE sind betroffen?

WELCHE Art von Verletzung?

WARTEN auf Rückfragen

2. Erste Hilfe



Absicherung des Unfallortes

Versorgung der Verletzten

Anweisungen beachten

3. Weitere Maßnahmen

Rettungsdienste einweisen

Schaulustige entfernen

Saalbau Zeilsheim
Beethovenstraße 17, 65931 Frankfurt am Main

1. Obergeschoss

Oktober 2020

Standort 02

Projektnr.: 2904.02

Gez.: F.F.

F&R-Pläne müssen stets aktuell gehalten werden.
F&R-Pläne sind mindestens alle 2 Jahre durch eine sachkundige Person prüfen zu lassen.

Endreiß Ingenieurgesellschaft mbH

Brandschutzsachverständige

Zentrale - Frankfurt am Main

Berner Straße 38, 60437 Frankfurt am Main
Tel.: +49(0)69 9509594-0