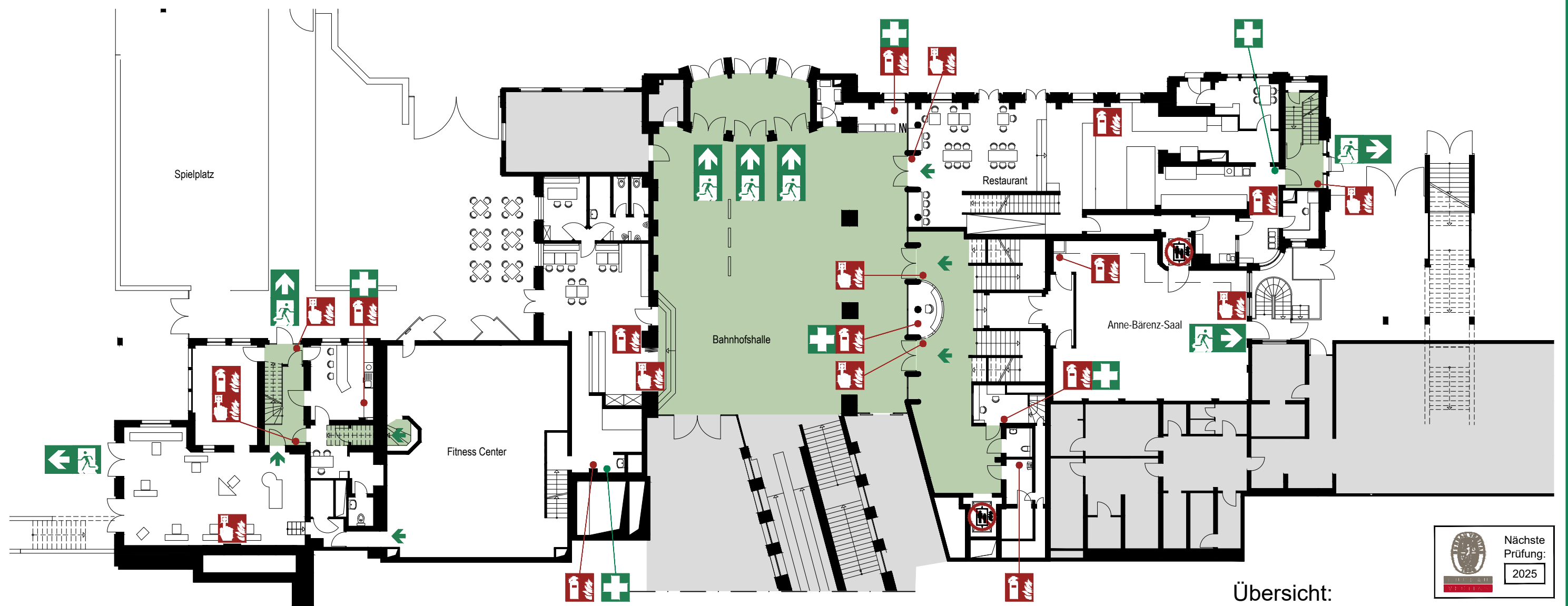
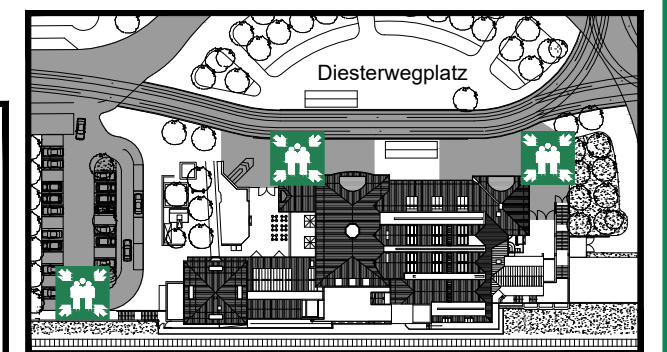


# Flucht- und Rettungsplan



Nächste Prüfung: 2025

Übersicht:

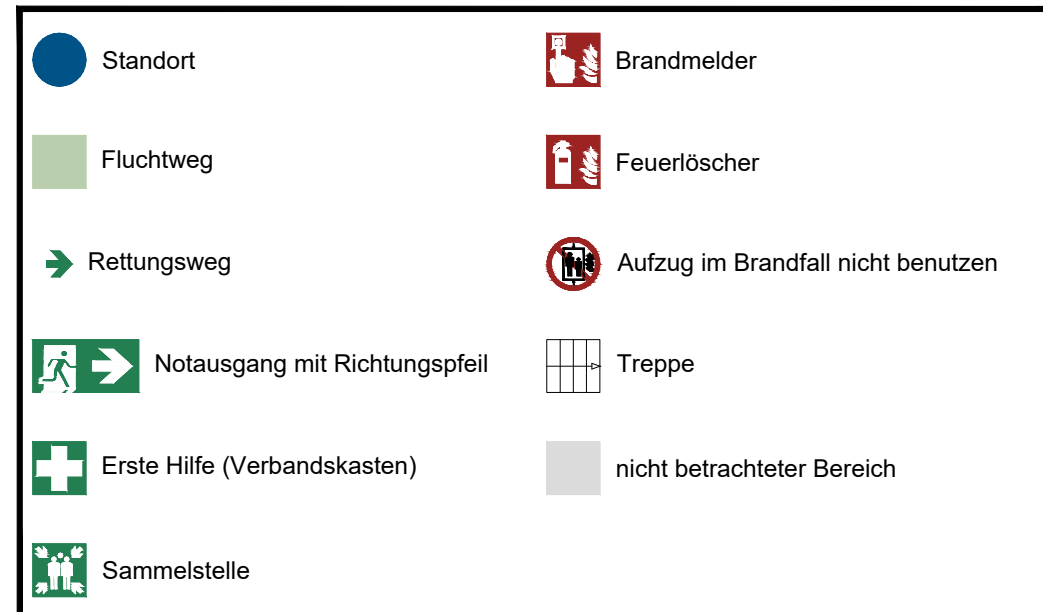


Bureau Veritas  
Construction Services GmbH  
Geschäftsbereich Brandschutz  
Dornhofstraße 34, 63263 Neu-Isenburg  
Tel.: +49 6102 79826-00, Fax: +49 6102 79826-30  
brandschutz@bureauveritas.com www.bureauveritas.de

Saalbau Südbahnhof, Haus 44  
Hedderichstraße 51, 60594 Frankfurt am Main

Geschoss: Erdgeschoss	Projekt-Nr.: 1307
Stand: Mai 2023	Bearbeiter: PE / SD
Plan: 1 von 5	Datei: BV-1307-H44-FRP-EG

## Legende:



## Verhalten bei Unfällen

Ruhe bewahren

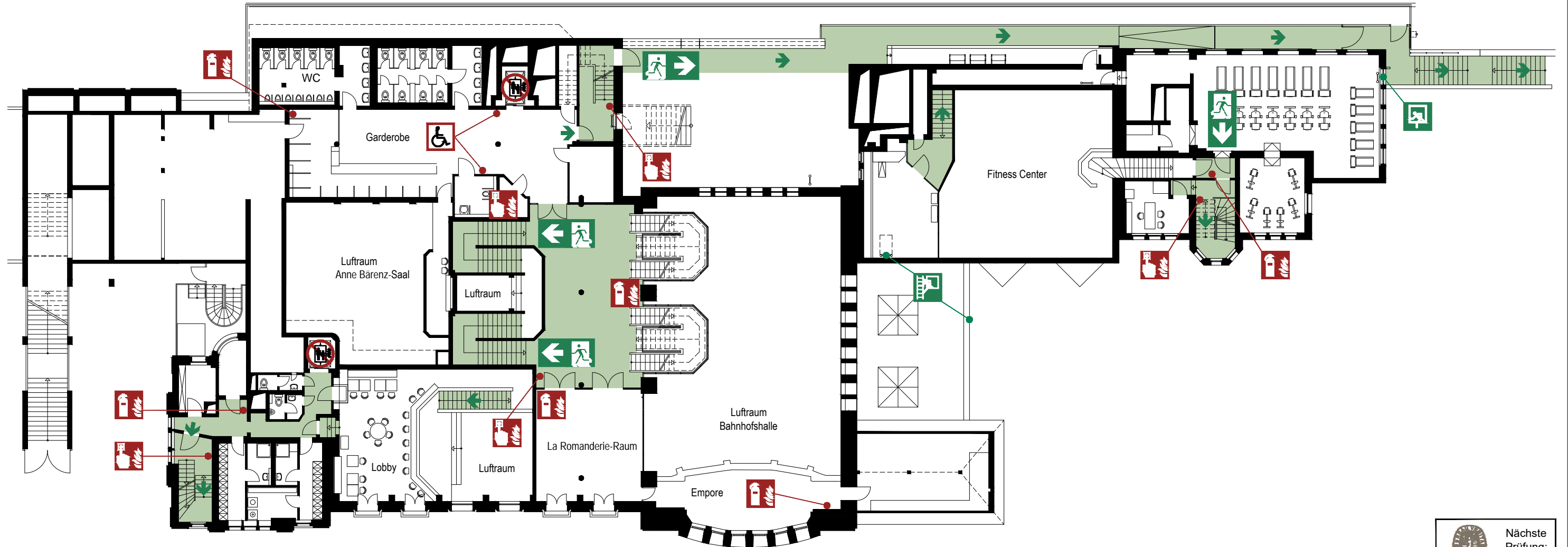
- Unfall melden** Telefon: **112**  
**Wer** meldet?  
**Wo** ist etwas passiert?  
**Was** ist passiert?  
**Wie viele** sind betroffen/verletzt?  
**Warten** auf Rückfragen!
- Erste Hilfe**  
 Absicherung des Unfallortes  
 Versorgung der Verletzten  
 Anweisungen beachten
- Weitere Maßnahmen**  
 Rettungsdienst einweisen  
 Schaulustige entfernen

## Verhalten im Brandfall

Ruhe bewahren

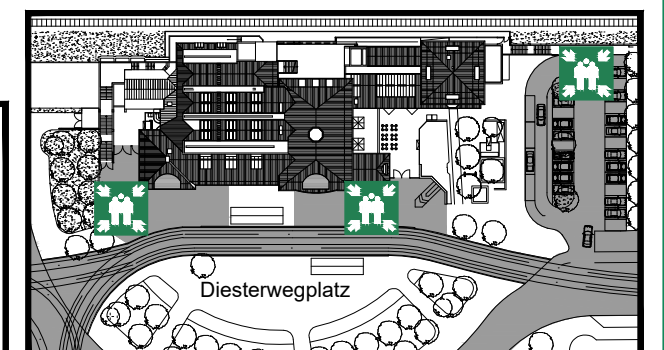
- Brand melden** Brandmelder betätigen oder Telefon: **112**  
**Wer** meldet?  
**Wo** ist etwas passiert?  
**Was** ist passiert?  
**Wie viele** sind betroffen/verletzt?  
**Warten** auf Rückfragen!
- In Sicherheit bringen**  
 Gefährdete Personen mitnehmen  
 Türen schließen  
 Gekennzeichneten Rettungswegen folgen  
 Aufzug nicht benutzen  
 Sammelstelle aufsuchen  
 Anweisungen beachten
- Löschversuch unternehmen** Feuerlöscher benutzen

# Flucht- und Rettungsplan



Nächste Prüfung: 2025

## Übersicht:



Bureau Veritas  
Construction Services GmbH  
Geschäftsbereich Brandschutz  
Dornhofstraße 34, 63263 Neu-Isenburg  
Tel.: +49 6102 79826-00, Fax: +49 6102 79826-30  
brandschutz@bureauveritas.com www.bureauveritas.de

Saalbau Südbahnhof, Haus 44  
Hedderichstraße 51, 60594 Frankfurt am Main

Geschoss: 1. Obergeschoss	Projekt-Nr.: 1307
Stand: Mai 2023	Bearbeiter: PE / SD
Plan: 1 von 3	Datei: BV-1307-H44-FRP-OG1

## Legende:

Standort	Sammelstelle
Fluchtweg	Brandmelder
Rettungsweg	Feuerlöscher
Notausgang mit Richtungspfeil	Alarmstelle für mobilitätseingeschränkte Personen
Notausstieg	Aufzug im Brandfall nicht benutzen
Notausstieg mit Fluchtleiter	Treppe

## Verhalten bei Unfällen

Ruhe bewahren

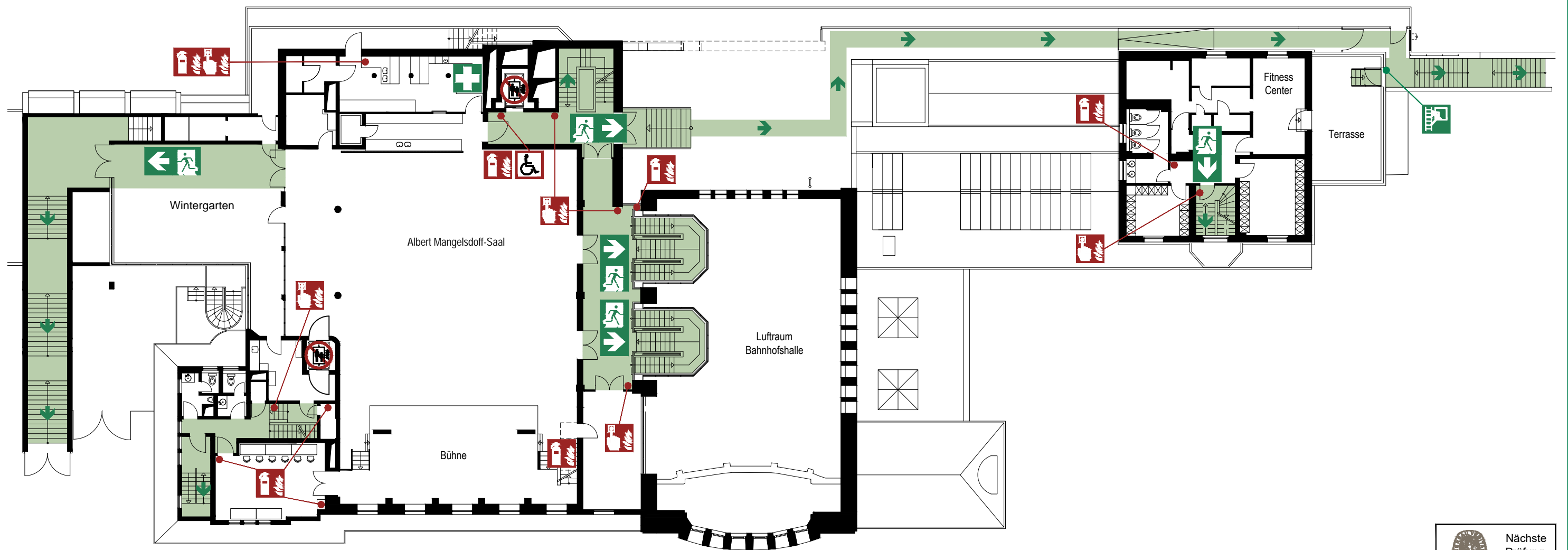
- Unfall melden** **Telefon: 112**  
**Wer meldet?**  
**Wo ist etwas passiert?**  
**Was ist passiert?**  
**Wie viele sind betroffen/verletzt?**  
**Warten auf Rückfragen!**
- Erste Hilfe**   
Absicherung des Unfallortes  
Versorgung der Verletzten  
Anweisungen beachten
- Weitere Maßnahmen**  
Rettungsdienst einweisen  
Schaulustige entfernen

## Verhalten im Brandfall

Ruhe bewahren

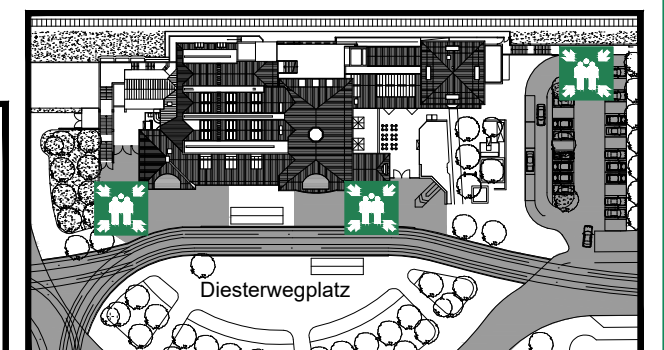
- Brand melden** **Brandmelder betätigen oder Telefon: 112**  
**Wer meldet?**  
**Wo ist etwas passiert?**  
**Was ist passiert?**  
**Wie viele sind betroffen/verletzt?**  
**Warten auf Rückfragen!**
- In Sicherheit bringen**  
Gefährdete Personen mitnehmen  
Türen schließen  
Gekennzeichneten Rettungswegen folgen  
Aufzug nicht benutzen  
Sammelstelle aufsuchen  
Anweisungen beachten
- Löschversuch unternehmen** **Feuerlöscher benutzen**

# Flucht- und Rettungsplan



Nächste Prüfung: 2025

## Übersicht:

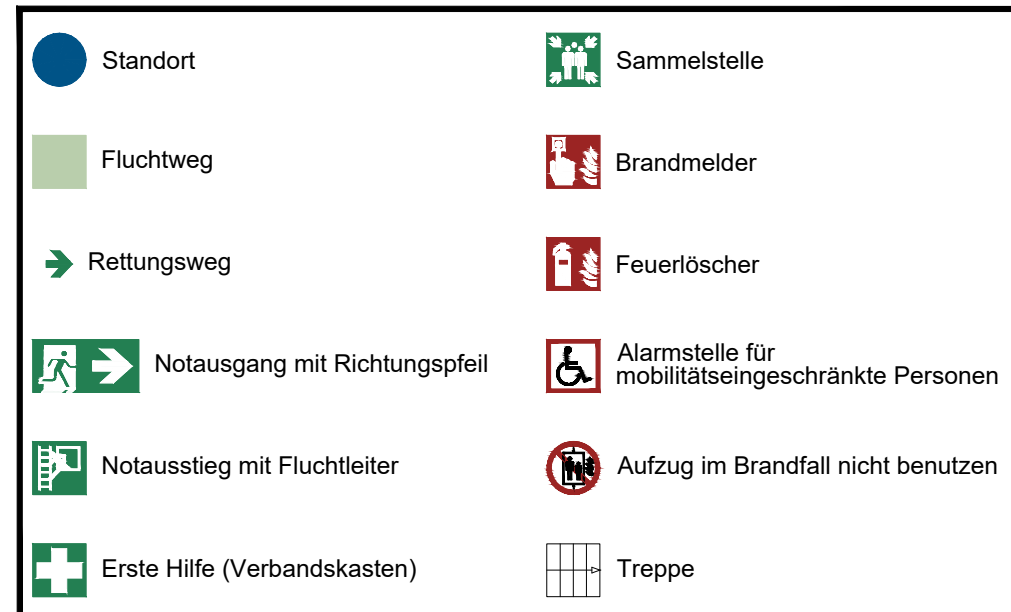


Bureau Veritas  
Construction Services GmbH  
Geschäftsbereich Brandschutz  
Dornhofstraße 34, 63263 Neu-Isenburg  
Tel.: +49 6102 79826-00, Fax: +49 6102 79826-30  
brandschutz@bureauveritas.com www.bureauveritas.de

Saalbau Südbahnhof, Haus 44  
Hedderichstraße 51, 60594 Frankfurt am Main

Geschoss: 2. Obergeschoss	Projekt-Nr.: 1307
Stand: Mai 2023	Bearbeiter: PE / SD
Plan: 1 von 6	Datei: BV-1307-H44-FRP-OG2

## Legende:



## Verhalten bei Unfällen

Ruhe bewahren

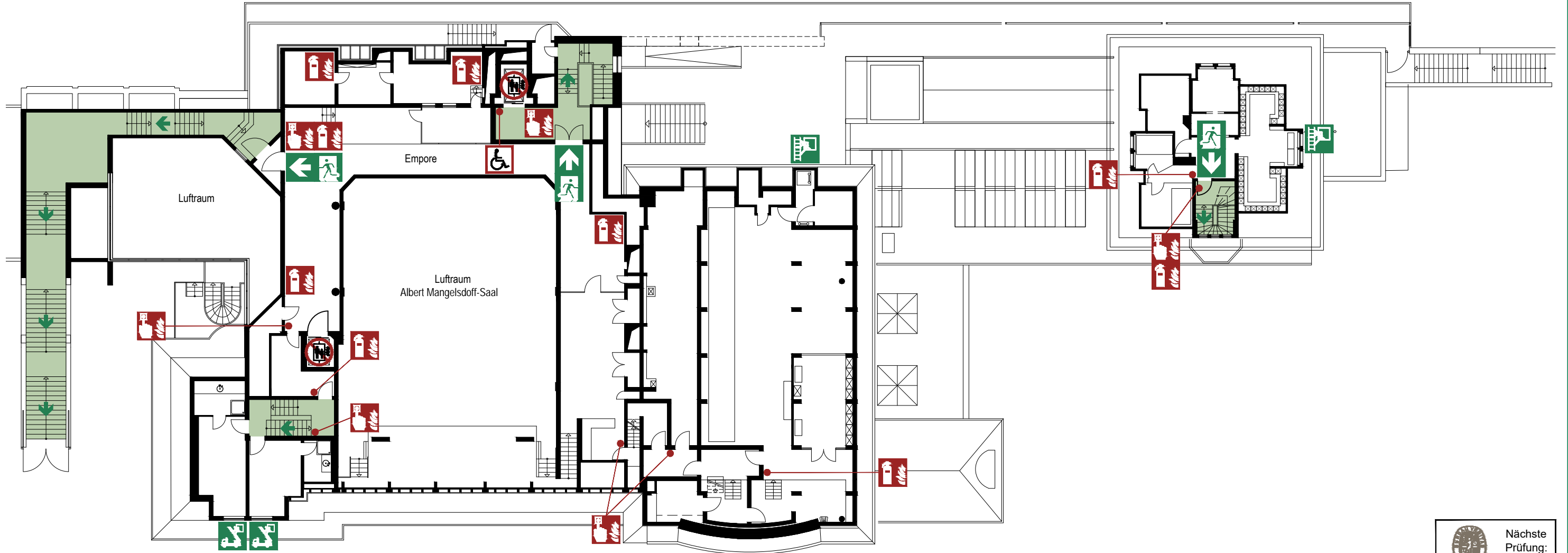
- Unfall melden** **Telefon: 112**  
**Wer meldet?**  
**Wo ist etwas passiert?**  
**Was ist passiert?**  
**Wie viele sind betroffen/verletzt?**  
**Warten auf Rückfragen!**
- Erste Hilfe**   
 Absicherung des Unfallortes  
 Versorgung der Verletzten  
 Anweisungen beachten
- Weitere Maßnahmen**  
 Rettungsdienst einweisen  
 Schaulustige entfernen

## Verhalten im Brandfall

Ruhe bewahren

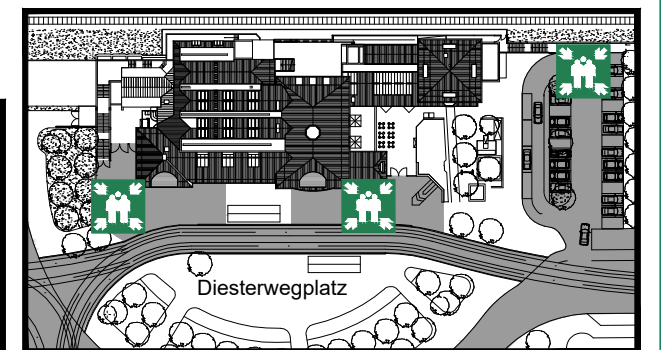
- Brand melden** **Brandmelder betätigen oder Telefon: 112**  
**Wer meldet?**  
**Wo ist etwas passiert?**  
**Was ist passiert?**  
**Wie viele sind betroffen/verletzt?**  
**Warten auf Rückfragen!**
- In Sicherheit bringen**  
 Gefährdete Personen mitnehmen  
 Türen schließen  
 Gekennzeichneten Rettungswegen folgen  
 Aufzug nicht benutzen  
 Sammelstelle aufsuchen  
 Anweisungen beachten
- Löschversuch unternehmen** **Feuerlöscher benutzen**

# Flucht- und Rettungsplan



Nächste Prüfung: 2025

## Übersicht:



Bureau Veritas  
Construction Services GmbH  
Geschäftsbereich Brandschutz  
Dornhofstraße 34, 63263 Neu-Isenburg  
Tel.: +49 6102 79826-00, Fax: +49 6102 79826-30  
brandschutz@bureauveritas.com www.bureauveritas.de

Saalbau Südbahnhof, Haus 44  
Hedderichstraße 51, 60594 Frankfurt am Main

Geschoss: 3. Obergeschoss	Projekt-Nr.: 1307
Stand: Mai 2023	Bearbeiter: PE / SD
Plan: 5 von 6	Datei: BV-1307-H44-FRP-OG3

## Legende:

	Standort		Sammelstelle
	Fluchtweg		Brandmelder
	Rettungsweg		Feuerlöscher
	Notausgang mit Richtungspfeil		Alarmstelle für mobilitätseingeschränkte Personen
	Notausstieg mit Fluchtleiter		Aufzug im Brandfall nicht benutzen
	Rettungsausstieg Folgen Sie den Anweisungen der Feuerwehr!		Treppe

### Verhalten bei Unfällen

Ruhe bewahren

- Unfall melden** **Telefon: 112**  
**Wer meldet?**  
**Wo ist etwas passiert?**  
**Was ist passiert?**  
**Wie viele sind betroffen/verletzt?**  
**Warten auf Rückfragen!**
- Erste Hilfe**   
 Absicherung des Unfallortes  
 Versorgung der Verletzten  
 Anweisungen beachten
- Weitere Maßnahmen**  
 Rettungsdienst einweisen  
 Schaulustige entfernen

### Verhalten im Brandfall

Ruhe bewahren

- Brand melden** **Brandmelder betätigen oder Telefon: 112**  
**Wer meldet?**  
**Wo ist etwas passiert?**  
**Was ist passiert?**  
**Wie viele sind betroffen/verletzt?**  
**Warten auf Rückfragen!**
- In Sicherheit bringen**  
 Gefährdete Personen mitnehmen  
 Türen schließen  
 Gekennzeichneten Rettungswegen folgen  
 Aufzug nicht benutzen  
 Sammelstelle aufsuchen  
 Anweisungen beachten
- Löschversuch unternehmen** **Feuerlöscher benutzen**